

# UPV/EHU **11/12**

unibertsitatera  
sartzeko bideak  
acceso a la  
universidad



[www.ehu.es](http://www.ehu.es)

eman ta zabal zazu



Universidad  
del País Vasco

Euskal Herriko  
Unibertsitatea



# UNIBERTSITATERA SARTZEKO BIDEAK

---

## ACCESO A LA UNIVERSIDAD

Curso 2011/2012 Ikasturtea

eman ta zabal zazu



Universidad Euskal Herriko  
del País Vasco Unibertsitatea

AKADEMIA ANTOLAKUNTZAKO ERREKTOREORDETZA  
VICERRECTORADO DE ORGANIZACIÓN ACADÉMICA

*Oharra:* 2011/2012 ikasterterako gidaliburu hau informazio-iturria baino ez da. Ez du legezko baliorik eta, beraz, ezin da erabili errekurtsoen oinarri gisa.

Interneteko helbidea: **<http://www.ehu.es>**

*Nota:* Esta Guía de Acceso a la Universidad 2011/2012 tiene carácter exclusivamente informativo y no legal, por lo que no se podrá utilizar como base para ningún recurso.

Dirección de Internet: **<http://www.ehu.es>**

# AURKIBIDEA / ÍNDICE

<b>Errektorearen aurkezpena</b> .....	7
<b>Presentación del Rector</b> .....	9
<b>1. Unibertsitateko ikasketen erreforma</b> .....	11
<b>2. Gradu ikasketa ofizialetarako sarrera</b> .....	15
– Batxilergotik sartzea .....	17
– Goi mailako heziketa-zikloetatik sartzea .....	22
– 25 urtetik gorakoak unibertsitatera sartzeko bidea .....	27
– 45 urtetik gorakoak unibertsitatera sartzeko bidea .....	30
– Lan esperientzia egiaztatuz sartzeko bidea .....	32
– Atzerrian ikasi duten ikasleak sartzeko bidea .....	35
<b>3. UPV/EHUn sartzeko prozedura</b> .....	37
– Sarbide motak eta dokumentazioa .....	39
– Gordetako plazak .....	40
– Izena emateko prozesua eta onarpena .....	40
– Tramiteen egutegia .....	42
– Aurreko ikasturteko plaza kopuruak eta gutxieneko notak .....	43
– Proba bereziak dauzkaten titulazioetara sartzea .....	48
– Titulazio bat baino gehiago aldi berean egitea .....	48
<b>4. UPV/EHUko ikastegiak eta titulazioak</b> .....	49
<b>5. Informazio orokorra</b> .....	59
– Informazio-bulegoak .....	61
– UPV/EHUko zerbitzuak .....	61
– Bekak .....	62
– Prezio publikoak .....	63
<hr/>	
<b>1. Reforma de las enseñanzas universitarias</b> .....	65
<b>2. Acceso a los estudios oficiales de grado</b> .....	71
– Acceso desde el Bachillerato .....	73
– Acceso desde los ciclos formativos de grado superior .....	78
– Acceso a la Universidad para mayores de 25 años .....	83
– Acceso a la Universidad para mayores de 45 años .....	86
– Acceso por acreditación de experiencia laboral o profesional .....	88
– Estudiantes procedentes de otros sistemas educativos .....	91
<b>3. Procedimiento para el ingreso en la UPV/EHU</b> .....	93
– Vías de acceso y documentación .....	95
– Reserva de plazas .....	96
– Preinscripción y admisión .....	96

– Calendario de trámites . . . . .	98
– Límite de plazas y nota de corte del curso anterior . . . . .	99
– Acceso a titulaciones con prueba específica . . . . .	104
– Simultaneidad de estudios . . . . .	104
<b>4. Centros de la UPV/EHU y titulaciones que imparten . . . . .</b>	<b>105</b>
<b>5. Información general . . . . .</b>	<b>115</b>
– Servicios generales de información . . . . .	117
– Servicios de la UPV/EHU . . . . .	117
– Becas . . . . .	118
– Precios públicos . . . . .	119

## ERREKTOREAREN AURKEZPENA

Universidad del País Vasco/Euskal Herriko Unibertsitateko Errektore legez, oso pozgarria da niretzat unibertsitateko kide guztien izenean zuei hitzok esatea, Unibertsitatera Sartzeko Gida aurkezteko. Gida irakurtzen ari bazarete, graduko titulua lortzeko ikasten jarraitzea erabaki duzuelako da, eta zoriondu egin nahi zaituztet, hori erronka pertsonala eta profesionala baita. Gidak unibertsitaterako sarbidea erraztu nahi dizue eta, horretarako, informazio praktikoa eta eskuragarria eskaintzen du. Lagungarria izatea espero dut zuen ikasketa aukera behin betiko bideratzeko eta gure erakundearekiko lehenengo hartu-emanean egin beharreko izapideak errazteko.

IÑAKI GOIRIZELAIA  
UPV/EHUko errektorea





## PRESENTACIÓN DEL RECTOR

Como Rector de la Universidad del País Vasco/Euskal Herriko Unibertsitatea, es para mí una gran satisfacción dirigiros estas palabras, en nombre de la comunidad universitaria, para presentar la Guía de Acceso a la Universidad. Si la estáis leyendo es porque habéis decido continuar vuestra formación para obtener un título de grado, y quiero felicitaros por lo que ello supone de apuesta personal y profesional. El objeto de la guía es facilitar vuestra llegada a la universidad, a través de una información práctica y accesible. Espero que ella os ayude a orientar definitivamente vuestra opción formativa y os facilite los trámites en vuestro primer contacto con nuestra institución.

IÑAKI GOIRIZELAIA  
Rector de la UPV/EHU



**1**

**UNIBERTSITATEKO IKASKETEN ERREFORMA**

---



## UNIBERTSITATEKO IKASKETEN ERREFORMA

Unibertsitateko ikasketen antolaketa berria Bolognako Adierazpenarekin hasi zen 1999an, 2010. urterako Europako Unibertsitate Eremua sortzeko helburuarekin. Europako Unibertsitate Eremua ezartzearekin bilduko dira Europako goi mailako hezkuntza sistema desberdinak sistema homogeneo, bateragarri, malgu eta gardenago batean eta horri esker errazago ulertuko dira Europako edozein unibertsitatetan lortutako titulazioak. Aldaketak ikasleen eta etorkizuneko profesionalen mugikortasuna ere bultzatuko dira.

Hona hemen erreformaren puntu nagusiak:

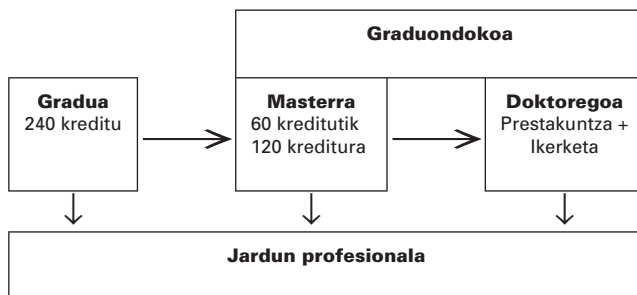
### 1. ECTS kreditu-sistema (European Credit Transfer System)

Kreditu europarra neurri-unitate berri bat da, ikasleak eta euren ikaskuntza ardatz dituena. Ikasketa-plan baten helburuak betetzeko ikasleak egin behar duen lan-bolumena adierazten du. Unitate horretan baten dira ikasketa teoriko eta praktikoak, bestelako jarduera akademikoak, ikastorduak, lanorduak eta ebaluazio-probak prestatu eta egiteari emandako orduak. ECTS kreditu edo kreditu europar bakoitzak gutxienez 25 ordu eta gehienez 30 balio du.

Sistema berri honetan ikasturte bakoitzean 60 kreditu egin behar dira.

### 2. Unibertsitateko ikasketen egitura berria

Estatu osoan balio duten titulu ofizialak lortzeko ikasketak hiru ziklotan egituratzen dira: gradua, masterra eta doktoregoa.



**Graduko ikasketen helburua** da prestakuntza orokorra ematea jarduera profesionalari begira. Ikasketa hauen bukaeran gradu-amaierako

lana egin eta defendatu behar du ikasleak. **Master ikasketen helburua** da prestakuntza aurreratua ematea, espezializatua edo diziplinartekoa, espezializazio akademiko edo profesionalari begira edo ikerketan has-teari begira. Azkenik, **doktoregoko ikasketen helburua** da prestakun-tza aurreratua ematea ikerketa-tekniketan. Ikasleak doktorego-tesia egin eta aurkeztu beharko du, hots, ikerlan original bat.

### **3. Unibertsitatearen autonomia**

Unibertsitateek proposatuko dituzte ikasketak eta tituluak, men egin behar izan barik gobernuak aurretik ezarritako katalogo bati (orain arte egiten zen bezala).

### **4. Tituluaren kalitatea egiaztatu eta ofizialtasuna lortzeko sistema**

Unibertsitateek egindako ikasketa-planak 6 urterik behin ebaluatu beharko dira, tituluak ofizialtasuna eta balioa izaten jarrai dezaten estatu osoan. Kalitatea Ebaluatzeko Agentziek egingo dute ebaluazioa.

### **5. Aparteko jarraibideak dauzkaten titulazioak**

Badira aparteko jarraibideak dauzkaten titulazioak, euren edukiak, gaitasunak eta iraupenak zehazten dituzten legezko xedapenek edota Europako jarraibideek emanak. Esaterako, badira gradu batzuk titulazio gehien 240 kredituak baino gehiago dituztenak: Medikuntza (360 kreditu), Odontologia (300 kreditu), Arkitektura (330 kreditu) eta Farmazia (300 kreditu).

### **6. Tituluaren europar gehigarria (TEG)**

Dokumentu bat da, Europako Unibertsitate Eremuan araututako formatuan egindakoa, unibertsitateko titulu ofizial guztiei eransten zaiena. Tituludun bakoitzari dagokion informazioa biltzen du: egindako ikasketak, lortutako emaitzak, eskuratutako gaitasun profesionalak eta titulazio horrek goi hezkuntzako sistema nazionalean daukan maila.

Haren helburua da Europako herrialdeetan ematen diren goi mailako titulazioen gardentasuna areagotzea, titulazioen aitortpena errazagoa izateko, ikasleen mugikortasuna bultzatzeko eta Europako lan merkatuan errazago sartzeko.

Informazio gehiago [www.ehu.es](http://www.ehu.es) helbidean.

GRADU IKASKETA OFIZIALETARAKO SARRERA

---





2008ko azaroaren 24ko Estatuko Buletin Ofizialean azaroaren 14ko 1892/2008 Errege Dekretua argitaratu zen, Espainiako unibertsitate publikoetan graduko unibertsitate-ikasketa ofizialetara sartzeko baldintzak eta ikasleak onartzeko prozedurak arautzen dituen. Geroago, honako hauek ere argitaratu ziren: maiatzaren 29ko EDU/1434/2009 Agindua, EDU/268/2010 Agindua eta maiatzaren 7ko 558/2010 Errege Dekretua, lehen aipatutako Errege Dekretua aldatzen duena. Bertan zehazten dira unibertsitate hainbat bidetatik sartzeko prozedurak; bereziki, Batxilergo titulua duten eta unibertsitate sartzeko proba egin duten ikasleak sartzeko prozedura.

### Proba

Fase bi dauzka: orokorra eta espezifikoa:

**Fase orokorra:** batxilergoa amaitzean ikasleek graduko unibertsitate-ikasketa ofizialak egiteko izan beharreko heldutasuna eta oinarritzko trebetasunak dituzten ala ez neurtzea du helburu. Honako azterketa hauek biltzen ditu:

1. **Gaztelania eta Literaturako testu baten iruzkina egitea.**
2. **Euskara eta Literaturako testu baten iruzkina egitea.**
3. **Irakasgai komuna.** Batxilergoko gai komunetako bat aukeratu behar da: Filosofiaren Historia edo Historia.
4. **Atzerriko hizkuntzako testu bat aztertzea.** Haren helbura da neurtzea ahozkoaren eta irakurritakoaren ulermena eta ahozko eta idatzizko adierazpena. Ahozko proba ez da sartuko indarrean 2011-12 ikasturtera arte.
5. **Batxilergoko 2. mailako modalitateko gaia**

Azterketa bakoitzak ordu eta erdi iraungo du.

Azterketa bakoitzari 0 puntutik 10 puntura bitartean emango zaio. Kalifikazioa izango da azterketa guztietako kalifikazioen batez besteko aritmetikoa, hiru dezimalekin.

**Fase espezifikoa: borondatezkoa** da. Haren helburua da neurtzea ikaslearen ezagutzak eta arrazontzeko gaitasuna arlo jakin batzuetan, alegia, **unibertsitatean egin nahi dituen ikasketekin zerikusia duten arloetan. Fase honek aukera ematen dio ikasleari fase orokorrean lortutako kalifikazioa hobetzeko.** Parte espezifikotan ikasle bakoitzak Batxilergoko bigarren mailako modalitateko edozein gai aukera dezake,

fase orokorrerako aukeratu duena izan ezik. Gehienez lau gairen azterketak egin ahal izango ditu fase espezifiko honetan.

Azterketa bakoitzak ordu eta erdi iraungo du.

Gai bakoitzari 0 puntutik 10 puntura bitartean emango zaio. Nota kontuan hartzeko, ikasleak 5 puntu edo gehiago lortu beharko ditu.

Bigarren hezkuntzako ikastetxearen bidez izena ematen duenean ikasleak adierazi beharko du zein irakasgairen azterketa egingo duen fase orokorrean eta zein irakasgairena fase espezifikoan, bigarren hau eginez gero.

Batxilergoko bigarren mailako modalitateko gai jakin bateko azterketak berdinak izango dira fase orokorrean eta espezifikoan. Bi aukera izango dituzte, eta ikasleak horietatik bat hautatu beharko du. Edozelan ere, aukera itxiak izango dira.

Ariketak honela bana litezke:

	ASTEAZKENA	OSTEGUNA		OSTIRALA
	Ohiko deialdia: ekainak 8 Ezohiko deialdia: uztailak 6	Ohiko deialdia: ekainak 9 Ezohiko deialdia: uztailak 7		Ohiko deialdia: ekainak 10 Ezohiko deialdia: uztailak 8
08:45-09:00	Aurkezpena			
09:00-10:30	Gaztelania eta Literatura	Euskara eta Literatura	09:00-10:30	Modalitateko gaia
10:30-11:15	Atsedena		10:30-11:15	Atsedena
11:15-12:45	Filosofiaren Historia Historia	Atzerriko Hizkuntza	11:15-12:45	Modalitateko gaia
12:45-15:00	Atsedena		12:45-13:30	Atsedena
15:00-16:30	Modalitateko gaia	Modalitateko gaia	13:30-15:00	Modalitateko gaia
16:30-17:15	Atsedena			
17:15-18:45	Modalitateko gaia	Modalitateko gaia		

## Proba gainditzeko zer behar den

Batxilergoko notaren eta fase orokorreko kalifikazioaren artean egindako batez besteko nota haztatuan (% 60 batxilergoari dagokio eta % 40 fase orokorrari) 5 puntu edo gehiago lortuz gero, proba gainditzat joko da, baldin eta ikasleak fase orokorrean gutxienez **4 puntu** lortu baditu.

## Nota hobetzea

Ikaslea deialdi batean baino gehiagotan aurkeztu ahal izango da fase orokorreko kalifikazioa edo fase espezifikoko galren bateko kalifikazioa hobetzeko. Azken deialdian lortutako kalifikazioa hartuko da kontuan, betiere aurrekoa baino hobea bada. Fase orokorra gaindituz gero, nota hori gorde egingo zaio ikasleari mugarik gabe; fase espezifikoko notak, berriz, azterketak egin eta hurrengo bi ikasturteetan bakarrik gordeko zaizkio.

## Kalifikazioak berrikustea

1. Ikasleak epaimahaiko presidenteari ariketak berriro zuzentzeko eskaera egin diezaioke, baldin eta ikaslearen ustez ez badira behar bezala ezarri ebaluatzeko irizpide orokorrak eta zuzentzeko eta kalifikatzeko irizpide espezifikoak. Ikasleak antolaketa-batzordeari ere egin ahal izango dio erreklamazioa; honela egitekotan, bigarren zuzenketa eskatzeko aukera galduko da. Erreklamazioa egiteko epea hiru egun balioduneko izango da, kalifikazioa argitaratuko denetik kontatzen hasita.

2. Erreklamatu diren ariketak berrikusiko dira, atal guztiak ebaluatu direla egiaztatzeko eta ebaluatzeko irizpide orokorren eta zuzentzeko eta kalifikatzeko irizpide espezifikoen arabera egin dela egiaztatzeko. Horretaz gain, azken kalifikazioa kalkulatzean ez dela akatsik izan konprobatuko da.

3. Bigarren zuzenketa ez du egingo lehenengo zuzenketa egin duen irakasle berak, ezpada beste irakasle berezitu batek.

Azken emaitza bi zuzenketetan lortutako kalifikazioen batez besteko aritmetikoa izango da. Bi zuzenketetako kalifikazioen artean bi puntu edo gehiagoko aldea badago, hirugarren epaimahai batek zuzenduko du berriro azterketa ofizioz. Azken emaitza hiru kalifikazioen batez besteko aritmetikoa izango da. Hori guztiori, bost egun balioduneko epean egingo da, aurreko puntuan zehaztutako epea bukatzen den egunetik kontatzen hasita.

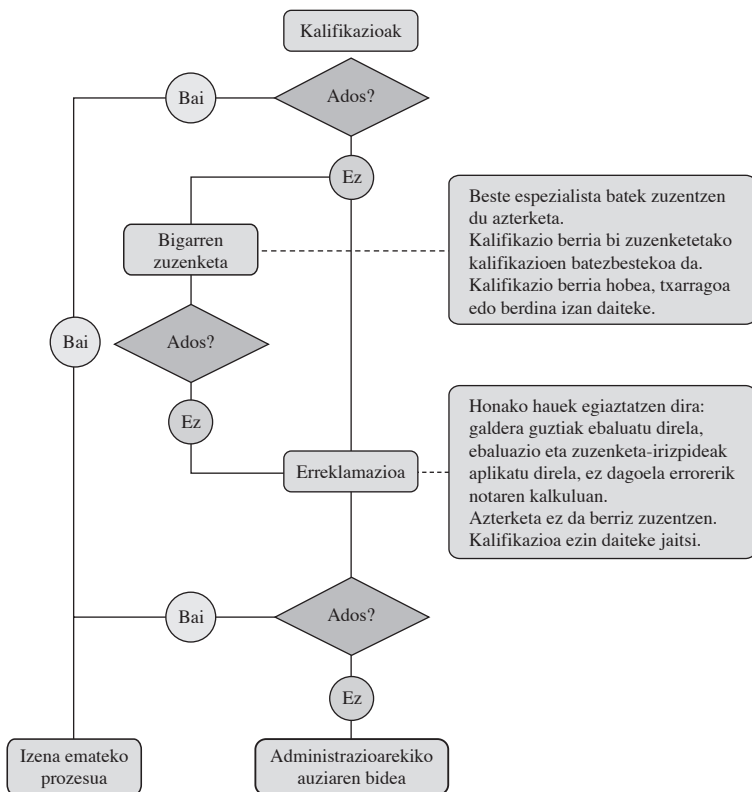
Azterketa bi aldiz zuzendu ondoren lortutako emaitza dela-eta ikasleek erreklamazioa egin ahal izango diote antolaketa-batzordeari. Horretarako hiru egun balioduneko epea izango dute, erreklamatuko duten kalifikazioa argitaratzen den egunetik kontatzen hasita.

Zuzenketa eta erreklamazio prozesu osoa amaitu ondoren, ikasleak zuzendutako azterketa ikusteko eskubidea izango du, hamar eguneko epean.

4. Antolaketa-batzordeak erabakiko ditu erreklamatu diren ariketen azken emaitzak, aurreko puntuetan ezarritakoaren arabera, eta errekla-

mazioa egin dutenei jakinaraziko dizkie. Erabakiak amaiera emango dio administrazio-bideari.

- 2008ko azaroaren 14ko 1892/2008 Errege Dekretuaren 18. artikulua arautua.
- Ariketa zehatz bakoitzerako bi bide jarraitu ahal dira:
  - Antolakuntza Batzordearen aurreko erreklamazioa.
  - Bigarren zuzenketa egiteko eskaera eta jarraian, hala badagokio, Antolakuntza Batzordearen aurreko erreklamazioa



## Unibertsitateko ikasketak egiteko onarpen-nota

Eskaera kopurua plaza kopurua baino handiagoa den graduetan, onarpen-nota erabiliko da plazak esleitzeko. Onarpen-nota formula honen arabera kalkulatu da:

$$\text{Onarpen-nota} = 0,6 \times \text{BBN} + 0,4 \times \text{FOK} + a \times \text{M1} + b \times \text{M2}$$

BBN = Batxilergoko batez besteko nota

FOK = Fase orokorreko kalifikazioa

M1, M2 = Fase espezifikoan gaitutako gaietako bi kalifikazio onenak

a, b = Fase espezifikoaren azterketetako notak haztatzeko parametroak

Parametro hauek, UPV/EHU, jarraian agertzen diren koadroetan zehaztutakoak izango dira.

## GOI MAILAKO HEZIKETA-ZIKLOETATIK SARTZEA

---

Hezkuntzari buruzko maiatzaren 3ko 2/2006 Lege Organikoko 44, 53 eta 65. artikuluetan zehaztutako Lanbide Heziketako goi mailako teknikari titulua, diseinu eta arte plastikoetako goi mailako teknikari titulua, goi mailako kirol teknikari titulua edo baliokidea dutenek ez dute sarrera-probarik egin beharko unibertsitateko graduko ikasketa ofiziale-tara sartzeko.

### Onarpen nota

Maiatzaren 7ko 558/2010 Errege Dekretuaren 7.artikuluaren araber, eskaera kopurua plaza kopuru baino handiagoa den graduko unibertsitate ikasketa ofizialetan sartu ahal izateko, lehen aipatu diren tituluak dituzten ikasleak fase espezifikora aurkeztu ahal dira onarpen nota hobetzeko. Fase espezifikoko hori honako irizpide hauen arabera izango da:

- Ariketetan ebaluatuko diren gaien edukia aurrerago argitaratuko da.
- Ikasle bakoitzak gehienez lau ariketa egin ahal ditu, berak aukeratzen dituenak.
- Ariketa bakoitzean bi aukera egongo dira eta ikasleak bat aukeratu beharko du.
- Ariketa bakoitza Otik 10 puntura bitartean kalifikatuko da, bi zifra dezimalekin. Azterketa gainditzeko gutxienez 5 puntuko kalifikazioa lortu behar da.
- Unibertsitate publikoek kasuan kasuko onarpen notaren arabera esleituko dituzte plazak. Nota hori behean agertzen den formularen arabera kalkulatu da eta hiru zifra dezimal izango ditu.

$$\text{Onarpen-nota} = \text{ZBN} + a \times \text{M1} + b \times \text{M2}$$

ZBN = Heziketa zikloko batez besteko nota.

M1, M2 = Fase espezifikoko gainditutako proben artetik onarpen nota onena ematen duten kalifikazioak, gehienez bi.

a, b = Fase espezifikoko azterketako notak haztatzeko parametroak.

Parametro hauek, UPV/EHU, jarraian agertzen diren koadroetan zehaztutakoak izango dira:

BATXILERGOKO BIGARREN MAILAKO MODALITATEKO  
IRAKASGAIK JAKINTZA ADARREKIN NOLA LOTZEN DIREN

ARTEAK ETA GIZA ZIENTZIAK

0,1

0,2

GRADUAK	Analisi musikala II	Ikus-entzunezko Kultura	Marraketa Artistikoa II	Marraketa Teknikoa II	Diseinua	Enpresaren Ekonomia	Geografia	Grekoa II	Musikaren eta Dantzaren Historia	Artearen Historia	Latina II	Literatura Unibertsala	Giza Zientzietan Aplikaturako Matematika II
Artea													
Kultura Ondareen Zaintza eta Zaharberritzea													
Sorkuntza eta Diseinua													
Ingeles Ikasketak													
Euskal Ikasketak													
Filosofia													
Historia													
Artearen Historia													
Filologia													
Itzulpen-gintza eta Interpretazioa													

**ZIENTZIAK****0,1****0,2**

GRADUAK	Biologia	Lurraren eta Ingurumenaren Zientziak	Elektroteknia	Fisika	Matematika II	Kimika	Industria Teknologia II
Biologia	█				█	█	
Biokimika eta Biologia Molekularra					█	█	
Bioteknologia	█				█	█	
Elikagaien Zientzia eta Teknologia				█	█	█	
Ingurumen Zientziak	█	█		█	█	█	
Fisika				█	█	█	
Geologia				█	█	█	
Matematika				█	█		
Kimika				█	█	█	

**OSASUN ZIENTZIAK****0,1****0,2**

GRADUAK	Biologia	Lurraren eta Ingurumenaren Zientziak	Fisika	Matematika II	Kimika
Erizaintza	█				█
Farmazia	█			█	█
Fisioterapia*	█		█		
Medikuntza	█				█
Giza Elikadura eta Dietetika	█			█	
Odontologia	█				█
Psikologia	█			█	

\* Onartzeke.



# GIZARTE ETA LEGE ZIENTZIAK

0,1

0,2

## GRADUAK

	Analisi Musikala II	Biologia	Lurraren eta Ingurumenaren Zientziak	Ikus-entzuzeko Kultura	Marraketa Artistikoa II	Marraketa Teknikoa II	Discinua	Enpresaren Ekonomia	Fisika	Geografia	Grekoa II	Musikaren eta Dantzaren Historia	Artearen Historia	Latina II	Literatura Unibertsala	Matematika II	Giza Zientzei Aplikatuako Matematika II	Kimika
Enpresen Administrazio eta Zuzendaritza																		
Gizarte Antropologia																		
Politika Zientzia eta Kudeaketa Publikoa																		
Jarduera Fisikoaren eta Kirolaren Zientziak																		
Ikus-entzuzeko Komunikazioa																		
Kriminologia																		
Zuzenbidea																		
Ekonomia																		
Haur Hezkuntza																		
Lehen Hezkuntza																		
Gizarte Hezkuntza																		
Finantzak eta Aseguruak																		
Zerga Sistema eta Administrazio Publikoa																		
Geografia eta Lurralde Antolakuntza																		
Negozioen Kudeaketa																		
Marketina																		
Pedagogia																		
Kazetaritza																		
Publizitatea eta Harreman Publikoak																		
Lan Harreman eta Giza Baliabideak																		
Soziologia																		
Gizarte Langintza																		

# INGENIARITZA ETA ARKITEKTURA

0,1

0,2

## GRADUAK

	Biologia	Lurraren eta Ingurumenaren Zientziak	Marrazketa Teknikoa II	Disainua	Enpresaren Ekonomia	Elektroteknia	Fisika	Matematika II	Kimika	Industria-teknologia II
Arkitektura			0,1				0,2	0,2		
Ingurumen Ingeniaritza.			0,1						0,2	
Ingeniaritza Zibila			0,1				0,2	0,2		
Meatzaritza eta Energia Teknologiaren Ingeniaritza			0,1						0,2	
Ingeniaritza Elektrikoa			0,1		0,1	0,1	0,1	0,1		0,1
Ingeniaritza Elektronikoa			0,1		0,1	0,1	0,1	0,1		0,1
Industria Elektronikaren eta Automatikaren Ingeniaritza			0,1		0,1	0,1	0,1	0,1		0,1
Eraikuntza Ingeniaritza			0,1	0,1						
Energia Berriztagarrietan Ingeniaritza*			0,1			0,1	0,1	0,1		0,1
Geomatika eta Topografia Ingeniaritza	0,1						0,1	0,1		
Industria Antolakuntzaren Ingeniaritza			0,1				0,1	0,1		
Industria Teknologiaren Ingeniaritza			0,1				0,1	0,1		
Informatikaren Ingeniaritza								0,1		
Kudeaketaren eta Inf. Sist. Informatikaren Ing.					0,1			0,1		
Itsas Ingeniaritza										
Ingeniaritza Mekanikoa			0,1		0,1	0,1	0,1	0,1		0,1
Ingeniaritza Nautiko eta Itsas Garraioa										
Ingeniaritza Kimikoa						0,1	0,1	0,1		
Industria Kimikaren Ingeniaritza			0,1		0,1	0,1	0,1	0,1		0,1
Telekomunikazioaren Ingeniaritza Teknikoa			0,1				0,1	0,1		0,1

\* Onartzeke.

## 25 URTETIK GORAKOAK UNIBERTSITATERA SARTZEKO BIDEA

---

1892/2008 Errege Dekretuak, graduko unibertsitate-ikasketa ofizialetan sartzeko baldintzak arautzen dituenak, 25 urtetik gorakoentzako sarrera-proba aurreikusten du bere V. kapituluan. Proba hori Errege Dekretura egokitzeko, UPV/EHUK 25 urtetik gorakoak unibertsitatera sartzeko proben arautegi berria onartu zuen, eta 2009ko irailaren 14ko *EHA*An eman zen argitara.

### **Probarako matrikula**

Unibertsitatean sartzeko eskatzen den titulazioa ez duten pertsonak egin dezakete matrikula, baldin eta 25 urteak 2011eko urriaren 1a baino lehenago egiten badituzte.

Izena 2011ko otsailaren 14tik 18ra eman ahal izango da, campusetako errektoreordetzetan, Sarbide Bulegoan eta [www.sarrera.ehu.es](http://www.sarrera.ehu.es) helbidean.

### **Aurkeztu beharreko dokumentuak**

1. Eskaria behar bezala bete, hartarako dagoen inprimakian edo web orrian.
2. NANaren, pasaportearen edo adina frogatzen duen beste dokumentu ofizial baten jatorrizkoa eta fotokopia, biok erkatzeko
3. Tasen murrizpena edo salbuespena izateko eskubidea frogatzen duen indarreko dokumentuaren fotokopia.
4. Interesatuaren zinpeko aitopena, dioena interesatua ez dela matrikulatu proba hauetarako beste unibertsitatearen batean eta ez daukala titulazio edo ikasketarik unibertsitatera sartzeko bidea ematen dionik.

### **Deialdiak**

Urtero unibertsitateak sarrera proba bat antolatuko du 25 urtetik gorakoentzat; proba behin gaingiduta, interesatuak aukera izango du hurrengo deialdietan berriro aurkezteko, nota igo nahi balu titulazio jakin batera sartzeko. Halakoetan unibertsitateak azken deialdian lortutako kalifikazioa hartuko du kontutan, baldin eta aurrekoa baino hobea bada eta proba unibertsitate berean egindakoa bada.

Proba ezin izango da egin unibertsitate batean baino gehiagotan ikasturte berbererako. Hala eginez gero, proba guztiak automatikoki baliogabetuko dira.

## Probaren egitura orokorra

Probak bi zati izango ditu: orokorra eta espezifikoa.

### Zati orokorra

Helburua da ikustea ikaslea egokia den unibertsitateko ikasketak egiteko eta horretarako heldutasun nahikoa daukan; bestalde, arrazoi-tzeko eta adierazpen idatzirako daukan gaitasuna ere neurtzea du xede. Lau azterketa izango ditu, arlo hauetako bakoitzerako bat:

- a) **Gaur egungo gai bati buruzko testu iruzkina edo idazlana**
- b) **Gaztelania**
- c) **Atzerriko hizkuntza**, honako hauen artetik aukeratzeko: alemana, frantsesa, ingelesa, italiarra edo portugesa
- d) **Euskara**. Euskarako azterketa ez egiteko aukera izango du ikasleak, baldin eta behar bezala egiaztatutako aparteko arrazoiren bat badauka. Nagusiak Unibertsitatara Sartzeko Probak Antolatzeko Batzordeak ebatziko ditu eskariak eta, eskuordetzaz, batzordeburuak edo UPV/EHUko Unibertsitatara Sartzeko Probetako zuzendariak.

### Zati espezifikoa

Probako zati espezifikoa helburua da neurtzea ikaslearen trebetasuna, gaitasuna eta ahalmena jakintza-adar bakoitzari lotutako unibertsitateko ikasketak ondo burutzeko.

Zati espezifikokoak bost aukera ditu, bakoitza graduko ikasketa ofizialen bost jakintza-adarretako bati lotua. Zati honetan ikasleak bi gai aukeratuko ditu adar bakoitzetik. Hona jakintza-adarrak eta bakoitzaren gaiak:

- A) **Arteak eta Giza Zientziak:**  
Irakasgaiak: Artearen Historia, Historia, Marrazketa Artistikoa eta Filosofiaren Historia.
- B) **Zientziak:**  
Irakasgaiak: Matematika, Fisika, Kimika eta Biologia.
- C) **Osasun Zientziak:**  
Irakasgaiak: Gizarte eta Osasun Zientzietarako Matematika, Fisika, Kimika eta Biologia.

**D) Gizarte eta Lege Zientziak:**

Irakasgaiak: Gizarte Zientziei eta Osasun Zientziei Aplikaturiko Matematika, Enpresa Ekonomia, Historia eta Geografia.

**E) Ingeniaritza eta Arkitektura:**

Irakasgaiak: Matematika, Fisika, Kimika eta Marrazketa Teknikoa.

Zati espezifikotan ikasleak aukeratuko du zein arlotan egin gura duen azterketa, baina kontuan izan beharko du unibertsitatean sartzera-koan aukera horrekin lotura duten ikasketetarako izango duela lehentasuna.

Azterketa arlo bakar batean egin ahal izango du, baina, aukeratu-tako gaiak arlo batekoak baino gehiagokoak badira, arlo bakoitzak ematen dituen lehentasunak izango du ikasleak.

Izena ematen duenean adieraziko du ikasleak zein irakasgairen azterketa egingo duen.

Azterketak euskaraz nahiz gaztelaniaz egin ahal izango ditu.

## **Kalifikazioa**

Gai bakoitzari zerotik hamar puntura bitarteko kalifikazioa emango zaio.

Azken kalifikazioa azterketa guztien kalifikazioen batez besteko aritmetikoa izango da.

Unibertsitatean sartzeko proba osoa gainditzeko, gutxienez bost bat lortu beharko da azken kalifikazioan, eta batez bestekoa egiteko beharrezkoa izango da zati bakoitzean (orokorrean eta espezifikotan) gutxienez lau bat ateratzea.

Ikasleak proba osora aurkeztu ahal izango dira ondorengo deialditan, kalifikazioa hobetzeko. Deialdi berrian lortutako kalifikazioa hartuko da kontuan, baldin eta aurreko deialdian lortutako kalifikazioa baino altuagoa bada.

## **Erreklamazioa**

Ikasleak azterketak berrikusteko eskaria egin diezairoke errektoreari idatzi arrazoitu baten bidez; horretarako bost egun balioduneko epea izango du kalifikazioak argitaratu eta biharamunetik kontatzen hasita.

## 45 URTETIK GORAKOAK UNIBERTSITATERA SARTZEKO BIDEA

---

1892/2008 Errege Dekretuak, graduko unibertsitate-ikasketa ofizialan sartzeko baldintzak arautzen dituenak, 45 urtetik gorakoentzako sarrera-proba aurreikusten du bere V. kapituluan. Proba hori Errege Dekretura egokitzeko, UPV/EHUK 45 urtetik gorakoak unibertsitatera sartzeko proben arautegi berria onartu zuen, eta 2009ko irailaren 14ko EHAA eman zen argitara.

### Azterketarako matrikula

Matrikulatu ahal izango dira **beste bide batetik unibertsitatean sartzeko titulazio akademikorik ez daukaten 45 urtetik gorako pertsonak**, proba egiten den urte naturaleko urriaren 1a baino lehen bete badituzte urteak.

Izena 2011ko otsailaren 14tik 18ra eman ahal izango da, campuse-tako errektoreordetzetan, Sarbide Bulegoan eta [www.sarrera.ehu.es](http://www.sarrera.ehu.es) helbidean.

### Aurkeztu beharreko dokumentuak

1. Eskaria behar bezala bete, hartarako dagoen inprimakian edo web orrian.
2. NANaren, pasaportearen edo adina frogatzen duen beste dokumentu ofizial baten jatorrizkoa eta fotokopia, biok erkatzeko.
3. Tasen murrizpena edo salbuespena izateko eskubidea frogatzen duen indarreko dokumentuaren fotokopia.
4. Interesatuaren zinpeko aitortpena, dioena interesatua ez dela matrikulatu proba hauetarako beste unibertsitate batean eta ez daukala titulazio edo ikasketarik unibertsitatera sartzeko bidea ematen dionik.

### Probaren egitura orokorra

Probak bi zati ditu.

### *Lehenengo zatia*

Zati honen helburua da ikustea ea ikaslea egokia den unibertsitateko ikasketak egiteko, horretarako behar den heldutasuna daukan eta arrazoitzeko eta adierazpen idatzirako gaitasuna duen. Hiru azterketa ditu:

- a) **Testu-iruzkina**
- b) **Gaztelania**
- c) **Euskara.** Euskarako azterketa ez egiteko aukera izango du ikasleak, baldin eta behar bezala egiaztatutako aparteko arrazoiren bat badauka. Nagusiak Unibertsitatera Sartzeko Probak Antolatzeko Batzordeak ebatziko ditu eskariak eta, eskuordetzaz, batzordeburuak edo UPV/EHUko Unibertsitatera Sartzeko Probetako zuzendariak.

Azterketak 25 urtetik gorakoak unibertsitatean sartzeko probetako berak izango dira, egun eta leku berean egingo dira eta epaimahaiak ere berak izango dira.

### *Bigarren zatia*

**Elkarrizketa**, interesatuak kasuan kasuko ikasketak egiteko dituen ezaugarri eta ezaugutzak balioesteko. Elkarrizketa pertsona adituek egingo dute eta emaitza Gai edo Ez Gai izango da. Elkarrizketa egin ahal izateko nahitaezkoa da lehenengo zatia gaindituta izatea.

### **Kalifikazioa**

Lehenengo zatiko azterketa bakoitzari zerotik hamarrera arteko puntuazioa emango zaio.

Azken kalifikazioa lehenengo zatian lortutako kalifikazioen batez besteko aritmetikoa izango da.

Unibertsitatean sartzeko proba osoa gainditzeko, lehenengo zatian bost bat lortu beharko da gutxienez, eta batez bestekoa egiteko beharrezkoa izango da azterketa guztietan gutxienez lau bat ateratzea, eta elkarrizketan Gai.

### **Erreklamazioa**

Ikasleak azterketak berrikusteko eskaria egin diezairoke errektoreari idatzi arrazoitu baten bidez; horretarako bost egun balioduneko epea izango du kalifikazioak argitaratu eta biharamunetik kontatzen hasita.

## LAN ESPERIENTZIA EGIAZTATUZ SARTZEKO BIDEA

---

1892/2008 Errege Dekretuak, graduko unibertsitate-ikasketa ofizialtan sartzeko baldintzak arautzen dituenak, lan esperientzia egiaztatuz sartzeko bidea aurreikusten du bere V. kapituluan. Errege Dekretua egokitzeko, UPV/EHUK arautegi berria onartu zuen, eta 2009ko irailaren 14ko EHAAn eman zen argitara.

Unibertsitatean bide honetatik sartu ahal izateko, honako baldintza hauek bete behar dira: interesatuak egin gura dituen ikasketen arloan lan-esperientzia izatea, unibertsitatera beste bide batetik sartzeko aukera ematen dion titulaziorik ez izatea eta 40 urte beteak izatea unibertsitatean sartzeko eskaria egingo duen urteko urriaren 1a baino lehen.

Bide honek ikasketa konkretuetan sartzeko era ematen du. Izena 2011ko otsailaren 14tik 18ra eman ahal izango da, campusetako errektoreordetzetan eta Sarbide Bulegoan.

Eskariari buruzko erabakia ikastegiko dekanoko edo zuzendariak hartuko du —errektoreak horretarako eskumenak eskuordetuta— ikastegiko Akademia Antolakuntzako Batzordeak zehaztutako irizpide objektiboekin jarraituz. Batzorde horrek zehaztuko du zein esperientzia mota eskatuko den ikasketa bakoitzerako, nola egiaztatu beharko den esperientzia hori, nola balioetsiko den eta zeren arabera erabakiko den eskatzaileen hurrenkerara. **Edozelan ere, interesatuak elkarrizketa egin beharko du.**

Lan-esperientziaren egindako balorazioak betiko balioko du unibertsitateko ikasketa jakin horietarako.

Ikastegiaren balorazioa eta ikaslearen espedientearen Sarbide Bulegora bidaliko ditu, unibertsitatean sartzeko prozedura orokorrari ekiteko.

### Aurkeztu beharreko dokumentuak

1. Eskaria behar bezala bete, hartarako dagoen inprimakian.
2. NANaren, pasaportearen edo adina frogatzen duen beste dokumentu ofizial baten jatorrizkoa eta fotokopia, biok erkatzeko.
3. Tasen murrizpena edo salbuespena izateko eskubidea frogatzen duen indarreko dokumentuaren fotokopia.
4. Interesatuaren zinpeko aitortzea, dioena interesatua ez daukala titulazio edo ikasketarik unibertsitatera sartzeko bidea ematen dionik.
5. Curriculum vitae, agiriarekin batera.

Bide honetatik ikasketa batzuetan bakarrik dago aukera sartzeko, hau da, ikasketa-planean hala jasota eta araututa daukaten hurrengo graduetan:



GRADUAK	IKASTEGIAK
Ingeniaritza Nautiko eta Itsas Garraioko Gradua Itsas Ingeniaritzako Gradua	Nautika eta Itsasontzi-Makineria G.E.T.
Kudeaketaren eta Informazio Sistema Informatikaren Ingeniaritzako Gradua	Bilboko Industria Ingeniaritza Teknikoko U.E. Gasteizko Ingeniaritzako U.E. Informatika Fakultatea
Industria Elektronikaren eta Automatik. Ingeniaritzako Gradua Ingeniaritza Mekanikoko Gradua	Gasteizko Ingeniaritzako U.E. Bilboko Industria Ingeniaritza Teknikoko U.E. Donostiako U.E. Politeknikoa Eibarko Industria Ingeniaritza Teknikoko U.E.
Industria Kimikaren Ingeniaritzako Gradua Ingeniaritza Elektrikoko Gradua	Gasteizko Ingeniaritzako U.E. Bilboko Industria Ingeniaritza Teknikoko U.E. Donostiako U.E. Politeknikoa
Energia Berriztagarrien Ingeniaritzako Gradua*	Eibarko Industria Ingeniaritza Teknikoko U.E.
Geomatika eta Topografia Ingeniaritzako Gradua	Gasteizko Ingeniaritzako U.E.
Meatzaritza eta Energia Teknologiaren Ingeniaritzako Gradua	Meatzeen eta Herri Lanen Ingeniaritza Teknikoko U.E.
Eraikuntza Ingeniaritzako Gradua	Donostiako U.E. Politeknikoa
Ingeniaritza Zibileko Gradua	Meatzeen eta Herri Lanen Ingeniaritza Teknikoko U. E. Donostiako U.E. Politeknikoa
Ingeniaritza Kimikoko Gradua Geologiako Gradua	Zientzia eta Teknologia Fakultatea
Kimikako Gradua	Kimika Zientzien Fakultatea Zientzia eta Teknologia Fakultatea
Giza Elikadura eta Dietetikako Gradua Elikagaien Zientzia eta Teknologiako Gradua Ingurumen Zientzietako Gradua Farmaziako Gradua	Farmazia Fakultatea
Erizaintzako Gradua	Donostiako Erizaintzako U.E. Leioako Erizaintzako U.E.

\* Onartzeke.

GRADUAK	IKASTEGIAK
Enpresen Administrazioa eta Zuzendaritzako Gradua	Ekonomia eta Enpresa Zientzien Fakultatea Donostiako Enpresa Ikasketen U.E. Gasteizko Enpresa Ikasketen U.E.
Negozioen Kudeaketako Gradua	Bilboko Enpresa Ikasketen U.E.
Ekonomiako Gradua Finantzak eta Aseguruetakoko Gradua Zerga Sistema eta Administrazio Publikoko Gradua Marketineko Gradua	Ekonomia eta Enpresa Zientzien Fakultatea
Politika Zientziako eta Kudeaketa Publikoko Gradua Ikus-entzunezko Komunikazioko Gradua Kazetaritzako Gradua Publizitatea eta Harreman Publikoetako Gradua Soziologiako Gradua	Gizarte eta Komunikazio Zientzien Fakultatea
Zuzenbideko Gradua	Zuzenbide Fakultatea Zuzenbide Fakultatea - Bizkaiko atala
Lan Harreman eta Giza Baliabideetako Gradua	Lan Harremanen U.E.
Kriminologiako Gradua	Zuzenbide Fakultatea
Arteko Gradua Kultura Ondareen Zaintza eta Zaharberri- tzeari buruzko Gradua Sorkuntza eta Diseinuko Gradua	Arte Ederren Fakultatea
Haur Hezkuntzako Gradua Lehen Hezkuntzako Gradua	Bilboko Irakasleen U.E. Donostiako Irakasleen U.E. Gasteizko Irakasleen U.E.
Gizarte Hezkuntzako Gradua	Bilboko Irakasleen U.E. Filosofia eta Hezkuntza Zientzien Fakultatea
Gizarte Langintzako Gradua	Gasteizko Gizarte Langintzako U.E.
Jarduera Fisikoaren eta Kirolaren Zientzie- tako Gradua	Jarduera Fisikoaren eta Kirolaren Zien- tzien Fakultatea
Filologiako Gradua Ingeles Ikasketetako Gradua Euskal Ikasketetako Gradua Geografia eta Lurralde Antolakuntzako Gra- dua Historiako Gradua Artearen Historiako Gradua Itzulpenintza eta Interpretazioko Gradua	Letren Fakultatea

## ATZERRIAN IKASI DUTEN IKASLEAK SARTZEKO BIDEA

---

Atzerriko hezkuntza-sistematn ikasi duten eta UPV/EHUko titulazio ofizialen batean sartu nahi duten ikasleek Espainiako unibertsitateetan sartzeko eskatzen diren baldintzak bete beharko dituzte eta eskaria egin unibertsitatean sartzeko arautegi orokorrari jarraituz.

a) Unibertsitate mailako ikasketarik ez dutenek:

— Unibertsitate aurreko ikasketak Europar Batasunekoak diren edo nazioarteko hitzarmenak dituzten herrialdeetan egin dituzten ikasleei dagokienez:

- Azaroaren 14ko 1892/2008 EDk (20. art.) arautzen du nola sartzten diren Espainiako unibertsitateetan Hezkuntzari buruzko maiatzaren 3ko 2/2006 Lege Organikoko 38.5. artikulua eragiten dien beste hezkuntza-sistema batzuetatik etorritako ikasleak .
- Unibertsitatean sartzeko prozedura Urrutiko Hezkuntza Unibertsitate Nazionalak (UHUN) gauzatuko du. Era-kunde horrek egiaztatuko du eskatzaileek unibertsitateara sartzeko baldintzak betetzen dituzten ikasketak egin dituzten herrialdean. UHUNek egiaztatzen badu ikasleak betetzen dituela unibertsitatean sartzeko bideen, noten eta abarren inguruko baldintzak, agiri bat emango dio ikasle horri, unibertsitatean sartzeko izena eman dezan eta gero matrícula egin.
- Baldintzak betetzen dituztela egiaztatuz gero, unibertsitateara sartzeko probaren zati espezifikora aurkeztu ahal izango dira UHUNen edo beste unibertsitate publiko batean, onarpen-nota hobetzeko.

$$\text{Onarpen nota} = \text{egiaztagiriko nota} + a \times M1 + b \times M2$$

M1, M2 = Fase espezifikoa gainditutako gaietako bi kalifikazio onenak

a, b = Fase espezifikoko azterketetako notak haztatzeko parametroak

Egiaztagirian kalifikazioa ageri ez bada, onarpen-nota kalkulatzeko 5 puntuko kalifikazioa erabiliko da.

- Aurreko paragrafoan aipatu ez diren eta sarrera-proba behar duten unibertsitate aurreko ikasketak dituztenek:
    - Beren tituluak Espainiako Batxilergo tituluarekin homologatzea eskatu beharko dute.
    - UHUNEk antolatutako unibertsitatean sartzeko probak gainditu beharko dituzte.
    - Unibertsitatean izena emateko sistemen bidez plaza eskatu beharko dute.
  - Sarrera zuzena ematen duten unibertsitate aurreko ikasketak eginda dituztenek:
    - Atzerrian egindako Lanbide Heziketako ikasketak Espainiako titulu baliokidearekin baliozkotu beharko dituzte.
    - Unibertsitatean izena emateko sistemen bidez plaza eskatu beharko dute.
- b) Ikasketa ofizialak beste herrialde batean hasita izanda, hemen jarraitu nahi dutenek:
- Iraileko bigarren hamabostaldian plaza eskatu beharko dute matrikula egin nahi duten ikastegiko idazkaritzan.
  - Leku-aldaketarako eskaria egin arren, prozesu orokorreko beste bideetatik ere eman dezakete izena.
- c) Atzerriko unibertsitateren batean lortutako unibertsitate mailako titulu ofiziala dutenek:
- Atzerriko unibertsitate-titulua Espainiako baliokidearekin homologatu beharko dute.
  - Unibertsitatean izena emateko sistemen bidez plaza eskatu beharko dute.

**3**

**UPV/EHU<sub>n</sub> SARTZEKO PROZEDURA**

---



Azaroaren 14ko 1892/2008 EDren bidez Espainiako unibertsitate publikoetan ikasleak graduko unibertsitate-ikasketa ofizialetara sartzeko baldintzak eta ikasleak onartzeko prozedurak arautu ziren. Dekretu horren arabera, Euskal Herriko Unibertsitatean ikasten hasi nahi duten ikasleek baldintza akademikoak bete beharko dituzte eta izena emateko eskaria aurkeztu horretarako ezarrita dauden epeetan, baldintza akademikoak betetzen dituztela egiaztatzeko dokumentuekin batera (ikus hurrengo atala). Izena emateko eskari bakarrean ikasleak gehienez 8 titulazio ipiniko ditu bere lehentasunen arabera sailkatuak, eta adieraziko du eskaria zeintzuk sarbidedatik aztertzea nahi duen.

## SARBIDE MOTAK ETA DOKUMENTAZIOA

UPV/EHUn sartzeko eskaria egin nahi duten ikasleek aukera hauekoren bat erabili beharko dute:

- Batxilergo titulua edo baliokidea duten eta sarrera-proba egin duten ikasleen bidea.
- Unibertsitateko tituludunen bidea
- Europar Batasuneko edo Espainiarekin nazioarteko hitzarmena duten herrialdeetakoak izan eta euren herrialdeetan unibertsitate sartzeko baldintzak betetzen dituzten ikasleen bidea.
- Lanbide heziketako goi mailako teknikari titulua, diseinu eta arte plastikoetako goi mailako teknikari titulua edo goi mailako kirol teknikari titulua duten ikasleen bidea.
- 25 urtetik gorakoentzako sarrera-proba gainditu duten ikasleen bidea.
- 45 urtetik gorakoentzako sarrera-proba gainditu duten ikasleen bidea.
- Lan-esperientzia egiazta dezakeen ikasleen bidea.

**Sarrera eskaera internet bidez egin behar da [www.sarrera.ehu.es](http://www.sarrera.ehu.es) web orrialdean, baina eskaera behin-behinekoa izango da Sarbide Bulegoan ondorengo dokumentazioa behar bezala konpultsatuta jaso arte:**

- a) NANaren edo pasaportearen fotokopia.
- b) Eskatutako titulazioak egiteko era ematen duten ikasketen ziurtagiria, kasuan kasuko sarbidearen arabera: Hautaprobetako txartela, Lanbide Heziketako ikasketen ziurtagiria, unibertsitateko titulua (UPV/EHUko titulatuak izan ezik).
- c) Ikasle ezinduentzat eta goi mailako kirolarientzat gordetako plazak eskatu nahi dituzten ikasleek ezaugarri hori frogatzen duen dokumentua aurkeztu behar dute, kasuan kasuko administrazioak emana.

## GORDETAKO PLAZAK

---

1892/2008 EDko 48. artikuluari jarraiki, unibertsitateak plaza guztiak banatu behar ditu talde orokorraren eta kopuru bat gorde behar zaien taldeen artean. Gordetzen diren plazetatik deialdi bakoitzean bete barik geratzen direnak multzo orokorrera pasatuko. Hona hemen gorde behar diren kupoak:

- 25 urtetik gorakoentzako proba eginez sartuko diren ikasleentzat: gutxienez % 2.
- 45 urtetik gorakoentzako proba eginez eta 40 urtetik gora izanda lan-esperientzia egiaztatuz sartuko diren ikasleentzat: % 1etik % 3a.
- % 33ko ezintasun-maila edo handiagoa duten ikasleentzat: % 5.
- Goi mailako eta errendimendu handiko kirolarientzat: gutxienez % 3.
- Unibertsitateko titulazioa edo baliokidea dutenentzat: % 1etik % 3ra.

Kupo bat baino gehiagoren bitartez sartzeko baldintzak betetzen dituzten ikasleek aukera horiek baliatu ahal izango dituzte batera.

## IZENA EMATEKO PROZESUA ETA ONARPENA

---

10/11 ikasturte honetan batxilergoa edo Goi Mailako Prestakuntza Zikloak Euskal Barrutian egin dituzten ikasleek bigarren hezkuntzako ikastetxeetan egin beharko dute UPV/EHUn sartzeko eskaria (ikusitramiteen egutegia). Gehienez ere 8 titulazio aukera daitezke. Hautapoben emaitzak jakinda, Euskal Barrutiko batxilergoko ikasleek berretsi egin beharko dute izen ematea, eta nahi izanez gero, hasieran egindako aukerak aldatu ahal izango dituzte. Berrespen hori Internetez egin daiteke. **Eskaria berretsi ezean** unibertsitateak ez du eskaria aintzat hartuko (ikusitramiteen egutegia). Gainerako ikasleek dagokien dokumentazioarekin aurkeztu beharko dute sartzeko eskaria, tramiteen egutegian ezarritako egunetan.

**Hautatutako 8 aukerak eta haien ordena funtsezkoa da**, eta, onartze-prozedura hasi ondoren, ezingo da aldatu.

Onarpen prozedura ondorengoa da:

- Ikasleak onarpen-notaren arabera ordenatzen dira eskatutako gradu bakoitzean.



- Onarpen-zerrenda bat argitaratzen da eta zerrenda horretan ikasleari plaza bakarra esleitzen zaio gradu bakarrean.
- Zerrenda argitaratzearekin batera, ikasleari hitzordua jartzen zaio matrikula dadin.
- Une horretarik aurrera, ikaslearen eskaera honela geratuko da:
  - itxaron zerrendan geratuko da ikasleari esleitu zaion aukeraren aurretik jarritako aukeratan.
  - baztertuta geratuko da ondorengo aukeratatik.
- Ikasle bat ikasketa jakin batzuetan onartu badute eta ikasleak ikasketa horiek egin nahi baditu, adierazten zaion egunean egin behar du matrikula. Ez badu matrikula egiten, plazari uko egiten diola ulertzen da. Itxaron-zerrendetatik ez dute inolaz ere kanporatuko.
- Lehenengo matrikula-aldia bukatutakoan, hutsik dauden plazak errekuperatzen dira, itxaron-zerrendan dauden ikasleei esleitzen zaizkie eta onartuen zerrenda berri bat argitaratzen da.
- Eta horrela, plaza guztiak esleitu arte.

Plazen adjudikazioa onarpen notaren arabera egiten da. Batxilergotik datozen hainbat ikasleren artean **berdinketa** badago, lehentasuna izango dute sarrera probako fase nagusiko laugarren ariketan egin nahi duten irakaskuntzako ezagutza adarrarekin zerikusia duen gai bat lantzen duten ikasleek. Lanbide Heziketatik datozen ikasleei dagokienez, lehentasuna egindako tituluaren ezagutza adarrarekiko adskripzioaren arabera izango da.

### **ARABAKO CAMPUSA**

Izardui komandantea, 2  
Gasteiz

### **GIPUZKOAKO CAMPUSA**

Ignacio M.<sup>a</sup> Barriola eraikina - Elhuyar plaza, 1  
Donostia

### **BIZKAIKO CAMPUSA**

- Ikasleen Atala (Sarbide Bulegoa)
  - I. Ikasgelategia. Beheko solairua.
  - Leioa
- Larrako Etxea
  - Agirre lehendakaria, 83
  - 48015 Bilbo

## 2011/12 IK ASTURTEAN UPV/EHUh SARTZEKO EGIN BEHARREKO TRAMITEEN EGUTEGIA (1)

	TALDEA	IZENA EMATEA	IZEN EMATEA BERRESTEA	ONARTUEN I. ZERRENDA ARGITARATZEA	MATRIKULA EPEAREN HASIERA	
BATXILERGOA	<ul style="list-style-type: none"> <li>— Hautaprobak 2010ean egingo dituzten EAEnko Batxilergoko ikasleak</li> <li>— Ikasleak:                             <ul style="list-style-type: none"> <li>• Hautaprobak aurreko urteetan gainditu dituztenak</li> <li>• Beste erkidego batzuetan gainditu dituztenak.</li> <li>• Unibertsitateko sarbidea ematen duten atzerriko ikasketak dituztenak (2/2006 HLO, maitezaren 3koa)</li> </ul> </li> <li>— 2010/11 ikasturtean LH egin duten EAEnko ikasleak.</li> <li>— Beste erkidego batzuetako LHko ikasleak edo aurreko urteetan LH egin duten EAEnko ikasleak.</li> <li>— Azterketa 2011ean egingo duten 25 eta 45 urtetik gorako ikasleak</li> <li>— Azterketa aurreko ikasturteetan gainditu duten 25 eta 45 urtetik gorako ikasleak.</li> <li>— Titulatuak</li> <li>— 2. Zikloko ikasketetako sartzeko bidea</li> <li>— Lan-esperientzia egiaztatuz sartzeko bidea</li> </ul>	Martxoak 25 (Hautaprobak gainditu eta gero izen ematea berretsi egin behar da)	Ohiko deialdia: ekainaren 20etik 24ra  Ezohiko deialdia: Uztailaren 18tik 22ra	I. FASEA  uztaialak 16	I. FASEA  uztaialak 18	
		Martxoak 25	Ekainaren 27tik uztaialaren 1era			
LH		Martxoak 25				
>25 eta <45		Ekainaren 27tik uztaialaren 1era				
		Ostailaren 14tik 18ra				
BESTERIK		Ekainaren 27tik uztaialaren 1era				
		Ekainaren 27tik uztaialaren 1era				
		Ostailaren 14tik 18ra				

EAE: Euskal Autonomia Erkidegoa.

(1) Taula honetako datuak Akademi Antolakuntzako eta Doktoregoko Batzordeak onartu behar ditu oraindik.

# AURREKO IKASTURTEETAKO PLAZA KOPURUAK ETA GUTXIENENKO NOTAK

ARABAKO CAMPUSA		2010/11						
		Plazen kopurua	Kupo orokorra Batxilergoa + LH	Tituludunak plazen % 2	25-G plazen % 2	45-G plazen % 1	Lan-esperientzia plazen % 1	
Artearen Historiako Gradua	80	*	62/11 05,500	*	*	*	92/11 05,000	
Elikagaien Zientzia eta Teknologiko Gradua	40	*	*	*	*	*	*	
Enpresen Administrazio eta Zuzendaritzako Gradua	140	62/11 08,323	*	*	*	*	92/11 05,830	
Euskal Ikasketetako Gradua	80	*	42/11 07,600	*	*	*	*	
Farmaziako Gradua	140	92/11 06,614	92/11 05,500	*	*	*	*	
Filologiako Gradua	100	*	*	*	*	*	*	
Geografiako eta Lurralde Antolaketarako Gradua	60	*	*	*	*	*	*	
Geomatika eta Topografia Ingeniarietako Gradua	60	*	92/11 07,420	*	*	*	*	
Giza Elikadura eta Dietetikako Gradua	60	62/11 06,286	92/11 08,068	*	*	*	*	
Gizarte Langintzako Gradua	123	61/11 06,206	*	92/10 08,167	92/11 07,750	92/11 08,300		
Haur Hezkuntzako Gradua	125	92/11 07,112	92/11 06,818	92/11 05,997	92/11 07,500	*		
Historiako Gradua	120	61/11 06,806	*	*	*	*		
Industria Elektronikaren eta Automatik. Ingeniarietako Gradua	60	*	*	*	*	*		
Industria Kimikaren Ingeniarietako Gradua	40	*	*	*	*	*		
Ingeles Ikasketetako Gradua	120	92/10 05,900	72/11 07,500	92/10 08,313	*	*		
Ingeniaritza Elektrikoko Gradua	60	*	*	92/11 06,400	*	*		
Ingeniaritza Mekanikoko Gradua	130	*	*	*	*	*		
Ingunumen Zientzietako Gradua	70	92/11 07,920	62/11 07,680	*	*	*		
Izulpengintza eta Interpretazioako Gradua	60	82/11 10,448	*	82/11 05,392	*	*		
Jarduern Fisikoaren eta Kirolaren Zientzietako Gradua	100	92/11 09,016	92/11 07,015	*	*	*		
Kudeaketaren eta Inform. Sist. Informat. Ingeniarietako Gradua	60	*	92/11 06,987	*	*	*		
Lehen Hezkuntzako Gradua	150	92/11 07,010	92/11 07,200	92/11 06,388	72/11 05,250	*		

\* Beterik gabeko plazarak.  
 - Surbiderik gabe.

GIPUZKOAKO CAMPUSA		2010/11						Lan-esperientzia plazzen % 1
Plazzen kopurua	Kupo orokorra Batzirgoan + LH	Tituludunak plazzen % 2	25-G plazzen % 2	45-G plazzen % 1				
Arkiteturako Gradua	6/11 05,758	92/11 05,320	*	*	*	—		
Enpresen Administrazio eta Zuzendaritzako Gradua	6/11 05,662	*	*	*	*	*		
Eraikuntza Ingeniaritzako Gradua	92/11 08,427	92/11 07,075	92/11 06,180	*	*	*		
Erizaintzako Gradua	92/11 09,818	92/11 07,800	92/11 06,797	92/11 06,200	92/11 05,000	92/11 08,000	—	
Filosofiak Gradua	6/11 05,446	62/11 08,120	92/11 07,234	92/11 05,000	92/11 08,400	—		
Gizarte Antropologiako Gradua	*	*	92/11 06,309	92/11 07,000	92/11 08,400	—		
Gizarte Hezkuntzako Gradua	6/11 05,396	*	92/11 06,488	92/11 07,000	92/11 08,400	—		
Haur Hezkuntzako Gradua	92/11 08,722	92/11 08,199	92/11 06,425	92/11 08,300				
Industria Electromikaren eta Automatik. Ingeniaritzako Gradua	1/30 *	*	*	*	*	*		
Industria Electron. eta Automat. Ingeniaritzako Gradua - EIBAR	*	*	*	*	*	*		
Industria Kimikaren Ingeniaritzako Gradua	*	92/11 07,694	*	*	*	*		
Informatikaren Ingenieritzako Gradua	*	*	*	*	*	—		
Ingeniaritza Elektrikoko Gradua	*	*	*	*	*	*		
Ingeniaritza Mekanikoko Gradua	1/30 6/11 06,406	*	*	*	*	*		
Ingeniaritza Mekanikoko Gradua - EIBAR	*	*	*	*	*	*		
Ingeniaritza Zibilako Gradua	92/11 08,428	92/11 07,010	*	*	*	*		
Kimikako Gradua	*	*	*	*	*	*		
Kriminologiako Gradua	92/11 05,478	92/11 06,893	92/10 05,363	92/11 06,000				
Kudeaketaren eta Inform. Sist. Informat. Ingeniaritzako Gradua	*	*	*	*				
Lehen Hezkuntzako Gradua	92/11 07,788	92/11 07,789	92/11 06,600	92/11 06,750	92/11 05,300	—		
Pedagogiako Gradua	5/11 05,640	92/11 07,960	92/11 06,488	92/11 07,500				
Psikologiako Gradua	92/11 05,588	92/11 07,488	92/10 06,592	92/11 07,500				
Zuzenbideko Gradua	*	*	*	*	*	*		

\* Beterik gabeko plaza.

— Sarbiderik gabe.

BIZKAIKO CAMPUSA		2010/11						Lan-espereztzia plazzen % 1
		Plazzen kopurua	Kupo orokorra Batzilgoen + LH	Tituludunak plazzen % 2	25-G plazzen % 2	45-G plazzen % 1		
Ateko Gradua	145	6/111 08,728	92/11 06,800	92/11 05,734	92/11 05,625	*	*	
Bioinformatika eta Biologia Molekularreko Gradua	40	92/11 11,003	92/11 05,770	92/10 05,460	*	—	—	
Biologiako Gradua	90	92/11 07,508	92/11 05,233	92/10 05,075	*	—	—	
Bioteknologiako Gradua	40	92/11 10,522	92/11 05,680	92/11 06,088	*	—	—	
Ekonomiako Gradua	100	92/11 05,592	92/11 06,546	*	*	*	*	
Enpresen Administrazio eta Zuzendaritzako Gradua	370	92/11 06,298	*	92/10 05,180	*	*	*	
Erntzaintzako Gradua	165	92/11 10,110	92/11 08,000	92/11 06,917	92/11 07,250	92/11 08,120	92/11 08,120	
Finantza eta Aseguruetako Gradua	60	32/11 05,740	*	*	*	*	*	
Fisikako Gradua	80	6/111 06,017	*	*	*	—	—	
Geologiako Gradua	50	*	*	92/11 06,934	*	*	*	
Gizarte Hezkuntzako Gradua	150	6/111 05,702	92/11 06,850	92/11 05,065	*	*	*	
Haur Hezkuntzako Gradua	160	92/11 08,792	92/11 08,230	92/11 06,988	*	*	*	
Ikus-Entzunezko Komunikazioako Gradua	75	92/11 07,760	*	*	*	*	*	
Industria Antolaketaren Ingeniaritzako Gradua	50	92/11 06,946	52/11 06,161	*	*	—	—	
Industria Elektromikaren eta Automatik. Ingeniaritzako Gradua	130	6/111 05,848	*	*	*	92/11 05,500	92/11 05,500	
Industria Kimikaren Ingeniaritzako Gradua	70	*	*	*	*	*	*	
Industria Teknologiararen Ingeniaritzako Gradua	260	92/11 07,198	*	*	*	—	—	
Ingeniaritza Elektrikoko Gradua	70	6/111 05,476	*	92/11 06,400	*	*	*	
Ingeniaritza Elektronikoko Gradua	50	42/11 08,616	*	*	*	*	*	
Ingeniaritza Kimikoko Gradua	80	62/11 09,029	*	*	*	*	*	
Ingeniaritza Mekanikoko Gradua	130	72/11 08,445	*	*	*	*	*	
Ingeniaritza Nautiko eta Itsas Garraioko Gradua	60	*	92/11 05,577	*	*	*	*	
Ingeniaritza Zibileko Gradua	75	92/11 08,700	92/11 06,520	*	*	*	*	
Ingurumen Ingeniaritzako Gradua	40	92/11 06,732	92/11 06,790	*	92/11 05,000	—	—	
Itsas Ingeniaritzako Gradua	60	*	92/11 05,359	92/11 06,959	*	*	*	
Kazetaritzako Gradua	210	92/10 05,900	*	*	*	92/11 05,600	92/11 05,600	

\* Beterik gabeko plazaak.  
— Sarbiderik gabec.

BIZKAIKO CAMPUSA		2010/11					Lan-espereztzia plazaren % 1
Plazaren kopurua	Kupo orokorra Batxilergoa + LH	Tituludunak plazaren % 2	25-G plazaren % 2	45-G plazaren % 1			
Kimikako Gradua	62/11 07,132	*	*	*	*	*	
Kudeaketaren eta Inform. Sist. Informat. Ingeniaritzako Gradua	92/11 06,082	92/11 07,508	*	*	*	*	
Kultura Ondarearen Zaintza eta Zaharberritzeari Buruzko Gradua	5/11 06,826	92/11 06,700	72/11 05,730	92/11 05,750		*	
Lan Harreman eta Giza Baliabideetako Gradua	4/11 07,234	92/11 06,670	*	92/11 06,000		*	
Lehen Hezkuntzako Gradua	92/11 08,000	92/11 07,690	92/11 06,626	*		*	
Marketinako Gradua	6/11 07,400	*	*	*		*	
Matematikako Gradua	8/11 05,764	*	*	92/11 05,875		*	
Mesataritza eta Energia Teknologiarren Ingeniaritzako Gradua	*	92/11 05,960	*	*		*	
Medikuntzako Gradua	92/11 11,503	92/11 08,495	92/11 05,600	*		*	
Negozioen Kudeaketako Gradua	*	*	*	*		*	
Odontologiako Gradua	92/11 10,885	92/11 08,170	92/11 07,159	*		*	
Politika Zientziako eta Kudeaketa Publikoko Gradua	*	*	*	*		*	
Publizitateko eta Harreman Publikoetako Gradua	92/11 06,644	*	*	*		*	
Sorkuntza eta Diseinuako Gradua	82/10 07,300	92/11 06,700	92/11 05,772	92/11 05,250		*	
Soziologiako Gradua	*	*	92/10 07,913	*		92/11 06,100	
Telekomunikazioaren Ingeniaritza Teknikoko Gradua	52/11 08,021	*	92/11 05,000	*		*	
Zerga Sistemako eta Administrazio Publikoko Gradua	4/11 06,429	92/11 06,490	*	*		*	
Zuzenbideko Gradua	*	*	*	*		*	

\* Beterik gabeko plaza.

— Sarbiderik gabe.

GUTXIENEGO NOTA: Espedienteko notak baino digitu gehiago dauzka. Digitu horien esanahia honako hau da:

1. Lehengo digitua ordenazio zenbakia da eta 9 lehenengo izanik, 8 bigarrena da, 7 hirugarrena...alegia, lehenengo ordenazioan ordenatu direnek bigarrenekoek baino zenbaki altuagoa izango dute eta horrela hurrenez hurren.
2. Bigarren digituak unibertsitateko proba edo lanbide hezkuntza zenbatgaren deialdian gauditu den adierazten du; 2. jarzen badu esan nahi du aurrengo ohiko deialdian edo aurreko deialdiakoren baten gauditu dela eta 1. jarzen badu, aldez, 2010eko ezohiko deialdian gauditu dela.
3. Hirugarren digituak helduentzako probatik sarzeko lehenasuna adierazten du, 1 UPV/EHUko ikasle guztientzat eta 0 UPV/EHU ez den beste unibertsitate baten 25 edo 45 urteko gorakoentzako proba egin duten ikasleentzat.
4. Laugarren digituak 25 urteko gorakoentzako proban edo lanbide hezkuntzako adrean harrituko aukeraren arabera lehenasuna adierazten du; 1 lehenasuna dutesentzat eta 0, aldez, 25 urteko gorakoentzako proba eskatutako ikasketarako lehenasunik gabe gauditu dutesentzat edo egindako LHko adarraren arabera lehenasunik ez dutesentzat.
5. Azken 5 digituak sarrearako probet edo espedientearen batezbestekoari dagozkie.

## AURREKO IKASTURTEETAKO PLAZA KOPURUAK ETA GUTXIENEN NOTAK 2. ZIKLOETAKO TITULAZIOETAN

ARABAKO CAMPUSA	2010/11	
	Plazen kopurua	NOTA
Alemaniar Filologia	<b>10</b>	*
Enpresen Administrazioa eta Zuzendaritza	<b>75</b>	*
Elikagaien Zientziak eta Teknologia	<b>71</b>	*
Euskal Filologia	<b>10</b>	*
Filologia Klasikoa	<b>10</b>	*
Hispaniar Filologia	<b>10</b>	*
Industri Antolakuntzan ingeniaria	<b>80</b>	*
Ingeles Filologia	<b>10</b>	*
Ingurumen Zientziak	<b>25</b>	*
Itzulpengintza eta Interpretazioa	<b>10</b>	52/1 <b>06,670</b>
Jarduera fisikoaren eta kirolen zientziak	<b>10</b>	62/1 <b>06,979</b>
GIPUZKOAKO CAMPUSA	2010/11	
	Plazen kopurua	NOTA
Enpresen Administrazioa eta Zuzendaritza	<b>180</b>	*
Gizarte eta Kultur Antropologia	<b>80</b>	32/1 <b>06,450</b>
Informatikan Ingeniaria	<b>180</b>	*
Industri Antolakuntzan Ingeniaria	<b>65</b>	62/1 <b>05,686</b>
Psikopedagogia	<b>80</b>	32/1 <b>06,721</b>
BIZKAIKO CAMPUSA	2010/11	
	Plazen kopurua	NOTA
Aktuaritza eta Finantza Zientziak	<b>75</b>	*
Biokimika	<b>65</b>	*
Elektronikan ingeniaria	<b>60</b>	*
Enpresen Administrazioa eta Zuzendaritza	<b>160</b>	*
Ikus-entzunezko Komunikazioa	<b>8</b>	62/1 <b>06,636</b>
Industri Antolakuntzan Ingeniaria	<b>100</b>	52/1 <b>05,570</b>
Industria Automatika eta Elektronikan ingeniaria	<b>65</b>	*
Ingeniari Industriala	<b>75</b>	62/1 <b>05,954</b>
Ingeniaritza Kimikoa	<b>80</b>	*
Kazetaritza	<b>21</b>	52/1 <b>05,890</b>
Materialen Ingeniaritza	<b>65</b>	*
Merkatuaren Ikerketa eta Teknikak	<b>80</b>	*
Publizitatea eta Harreman Publikoak	<b>13</b>	62/1 <b>06,780</b>
Telekomunikazio ingeniaria	<b>25</b>	*

\* Beterik gabeko plaza

GUTXIENEN NOTA: Espedienteko notak baino digitu gehiago dauzka. Digitu horien esanahia honako hau da:

1. Lehenengo digitua ordenazio zenbakia da eta 9 lehenengoa izanik, 8 bigarrena da, 7 hirugarrena...alegia, lehenengo ordenazioan ordenatu direnek bigarrenenok baino zenbaki altuagoa izango dute eta horrela hurrenez hurren.
2. Bigarren digituak unibertsitatera sartzeko proba edo lanbide hezkuntza zenbatgarren deialdian gaititu den adierazten du: 2 jartzen badu esan nahi du aurtengo ohiko deialdian edo aurreko deialdiaren baten gaititu dela eta 1 jartzen badu, aldiz, 2010eko ezohiko deialdian gaititu dela.
3. Hirugarren digituak helduentzako probatik sartzeko lehenetara adierazten du: 1 ikasle guztientzat eta 0 UPV/EHU edo UHUN ez den beste unibertsitate baten 25 edo 45 urtetik gorakoentzako proba egin duten ikasleentzat.
4. Laugarren digituak 25 urtetik gorakoentzako proban edo lanbide hezkuntzako adarrean hartutako aukeraren araberrako lehenetara adierazten du: 1 lehenetara dutenentzat eta 0, aldiz, 25 urtetik gorakoentzako proba eskatutako ikasleentzako lehenetara gabe gaititu dutenentzat edo egingako LHko adarrean araberrako lehenetara ez dutenentzat.
5. Azken 5 digituak sarrerako probei edo espedientearen batezbestekoari dagozki.

## PROBA BEREZIAK DAUZKATEN TITULAZIOETARA SARTZEA

1892/2008 Errege Dekretuko bigarren xedapen gehigarriaren baren, unibertsitateek proba edo baldintza bereziak ezarri ahal dituzte zenbait ikasketetan sartzeko. Horixe gertatzen da Itzulpengintza eta Interpretazioko Graduan, Jarduera Fisikoaren eta Kirolaren Zientzietako Graduan eta Arkitekturako Graduan.

Proba horiek gaintitzeak ez dakar beste barik ikaslea graduan onartua izatea; izan ere, proba gaintitzeaz gain, ikasleak bete behar ditu izena emateko prozedura orokorrak eta men egin behar die ikasleak hautatu eta onartzeko aipatu ditugun gainerako irizpideei.

Bestalde, proba gaintitu arren ikasleak ez badu matrikularik egiten, hurrengo urtean matrikula egin nahi izanez gero berriro egin beharko du proba. Era berean, proba hori beste unibertsitate batean gaintituta izan arren, berriro egin beharko dute UPV/EHU.

Probaz, izena emateko prozesuaz edo graduez informazio gehiago izateko, galdetu ikastegiko Idazkaritzan eta begiratu fakultateko web orrian:

*<http://www.lettra-humanitateak.ehu.es>*

*<http://www.jarduera-fisikoa-kirola.ehu.es>*

*<http://www.arkitektura.ehu.es>*

## TITULAZIO BAT BAINO GEHIAGO ALDI BEREAN EGITEA

Graduko, Lehenengo eta Bigarren Zikloko Ikasketen Gestiorako 2010/11ko Arautegiaren arabera, titulazio bat baino gehiago aldi berean egiteko eskariak onartuko dira baldin eta ikasleek gaintituta badaukate hasita daukaten titulazioko lehen maila osoa (plan zaharretan) edo 60 kreditu (plan berrietan), eta baldin eta matrikula epeak behin amaituta bigarren titulazioan plazarik geratzen bada. Eskari baino plaza gehiago egonez gero, ikasleak sailkatuko dira hasita dauzkaten ikasketen kalifikazioen arabera.

Titulazio bat baino gehiago aldi berean egiteko, ikasleak, eskariarekin batera, lehendik hasita dauzkan unibertsitateko ikasketen ziurtagiri akademiko pertsonala eta, hala badagokio, sarrera-probako txartela aurkeztu beharko ditu (UPV/EHUko ikasleek ez dute dokumentazio hori aurkeztu behar izango).

Lehen mailatik gorako mailetarako, ikasleak eskaria aurkeztuko ditu berriro hartu nahi duten ikasketak ematen diren ikastegiko idazkaritzan. Ikastegiko dekanok edo zuzendariak ebartziko ditu eskariok, errektoreak eskuordetzan emandako ahalmena erabiliz.



4

UPV/EHUko IKASTEGIAK ETA TITULAZIOAK

---



ARABAKO CAMPUSA

IKASTEGIAK	GRADUAK	ADARRA
<p><b>Farmazia Fakultatea</b> Unibertsitateko ibilbidea, 7 01006 VITORIA-GASTEIZ Tf.: 945 01 30 00 Faxa: 945 01 30 14</p>	Elikagaien Zientzia eta Teknologia	Z
	Farmazia	OZ
	Giza Elikadura eta Dietetika	OZ
	Ingurumen Zientziak	Z
<p><b>Letren Fakultatea</b> Unibertsitateko ibilbidea, 5 01006 VITORIA-GASTEIZ Tf.: 945 01 30 00 Faxa: 945 01 32 00</p>	Ingeles Ikasketak	AGZ
	Itzulpengintza eta Interpretazioa	AGZ
	Geografia eta Lurralde Antolakuntza	GLZ
	Filologia	AGZ
	Euskal Ikasketak	AGZ
	Historia	AGZ
<p><b>Gasteizko Enpresa Ikasketen Unibertsitate Eskola</b> Izarduy komandantea, 23 01006 VITORIA-GASTEIZ Tf.: 945 01 30 00 Faxa: 945 01 33 95</p>	Enpresen Administrazioa eta Zuzendaritza	GLZ
<p><b>Gasteizko Gizarte Langintzako Unibertsitate Eskola</b> Apraiztarrak, 2 01006 VITORIA-GASTEIZ Tf.: 945 01 30 00 Faxa: 945 01 33 08</p>	Gizarte Langintza	GLZ
<p><b>Gasteizko Ingeniaritzako Unibertsitate Eskola</b> Nieves Cano, 12 01006 VITORIA-GASTEIZ Tf.: 945 01 30 00 Faxa: 945 01 32 70</p>	Industria Elektronikaren eta Automatikaren Ingeniaritza	IA
	Ingeniaritza Mekanikoa	IA
	Geomatika eta Topografia Ingeniaritza	IA
	Industria Kimikaren Ingeniaritza	IA
	Ingeniaritza Elektrikoa	IA
	Kudeaketaren eta Informazio Sistema Informatikaren Ingeniaritza	IA

## ARABAKO CAMPUSA

IKASTEGIAK	GRADUAK	ADARRA
<b>Gasteizko Irakasleen Unibertsitate Eskola</b> Juan Ibáñez Santo Domingo, 1 01006 VITORIA-GASTEIZ Tf.: 945 01 30 00 Faxa: 945 01 32 95	Lehen Hezkuntza	GLZ
	Haur Hezkuntza	GLZ
<b>Jarduera Fisikoaren eta Kirolaren Zientzien Fakultatea</b> Lasarteko errepidea, z/g 01007 VITORIA-GASTEIZ Tf.: 945 01 30 00 Faxa: 945 01 35 01	Jarduera Fisikoaren eta Kirolaren Zientziak	GLZ

Adarra: Z      Zientziak  
 OZ      Osasun Zientziak  
 GLZ      Gizarte eta Lege Zientziak  
 IA      Ingeniaritza eta Arkitektura  
 AGZ      Arte eta Giza Zientziak

BIZKAIKO CAMPUSA

IKASTEGIAK	GRADUAK	ADARRA
<p><b>Arte Ederren Fakultatea</b>                      Sariena auzoa, z/g                      48940 LEIOA                      Tf.: 94 601 20 00                      Faxa: 94 601 33 77</p>	Artea	AGZ
	Kultura Ondareen Zaintza eta Zaharberritzea	AGZ
	Sorkuntza eta Diseinua	AGZ
<p><b>Bilboko Enpresa Ikasketen Unibertsitate Eskola</b>                      Elkano, 21                      48008 BILBO                      Tf.: 94 601 20 00                      Faxa: 94 601 76 00</p>	Negozioen Kudeaketa	GLZ
<p><b>Bilboko Industria Ingeniaritza Teknikoko Unibertsitate Eskola</b>                      Casilla plaza, 3                      48012 BILBO                      Tf.: 94 601 20 00                      Faxa: 94 444 16 25</p>	Ingeniaritza Mekanikoa	IA
	Ingeniaritza Elektrikoa	IA
	Industria Kimikaren Ingeniaritza	IA
	Industria Elektronikaren eta Automatikaren Ingeniaritza	IA
	Kudeaketaren eta Informazio Sistema Informatikaren Ingeniaritza	IA
<p><b>Bilboko Ingeniaritza Goi Eskola Teknikoa</b>                      Urkijo zumarkalea, z/g                      48013 BILBO                      Tf.: 94 601 20 00                      Faxa: 94 601 39 39</p>	Ingurumen Ingeniaritza	IA
	Industria Antolakuntzaren Ingeniaritza	IA
	Industria Teknologiararen Ingeniaritza	IA
	Telekomunikazioaren Ingeniaritza Teknikoa	IA
<p><b>Bilboko Irakasleen Unibertsitate Eskola</b>                      Ramón y Cajal, 72                      48014 BILBO                      Tf.: 94 601 20 00                      Faxa: 94 601 75 00</p>	Lehen Hezkuntza	GLZ
	Haur Hezkuntza	GLZ
	Gizarte Hezkuntza	GLZ

BIZKAIKO CAMPUSA

IKASTEGIAK	GRADUAK	ADARRA
<p><b>Ekonomia eta Enpresa Zientzien Fakultatea</b>                      Agirre lehendakaria, 83                      48015 BILBO                      Tf.: 94 601 20 00                      Faxe: 94 601 36 00</p>	Enpresen Administrazioa eta Zuzendaritza	GLZ
	Ekonomia	GLZ
	Finantzak eta Aseguruak	GLZ
	Zerga Sistema eta Administrazio Publikoa	GLZ
	Marketina	GLZ
<p><b>Gizarte eta Komunikazio Zientzien Fakultatea</b>                      Sarriena auzoa, z/g                      48940 LEIOA                      Tf.: 94 601 20 00                      Faxe: 94 601 34 00</p>	Politika Zientzia eta Kudeaketa Publikoa	GLZ
	Ikus-entzunezko Komunikazioa	GLZ
	Kazetaritza	GLZ
	Publizitatea eta Harreman Publikoak	GLZ
	Soziologia	GLZ
<p><b>Lan Harremanen Unibertsitate Eskola</b>                      Sarriena auzoa, z/g                      48940 LEIOA                      Tf.: 94 601 20 00                      Faxe: 94 601 22 77</p>	Lan Harreman eta Giza Balia-bideak	GLZ
<p><b>Leioako Erizaintzako Unibertsitate Eskola</b>                      Sarriena auzoa, z/g                      48940 LEIOA                      Tf.: 94 601 20 00                      Faxe: 94 601 33 00</p>	Erizaintza	OZ
<p><b>Meatzen eta Herri Lanen Ingeniaritza Teknikoko Unibertsitate Eskola</b>                      Beurko muinoa, z/g                      48902 BARAKALDO                      Tf.: 94 601 20 00                      Faxe: 94 601 78 00</p>	Meataritza eta Energia Teknologiaen Ingeniaritza	IA
	Ingeniaritza Zibila	IA

BIZKAIKO CAMPUSA

IKASTEGIAK	GRADUAK	ADARRA
<b>Medikuntza eta Odontologia Fakultatea</b> Sarriena auzoa, z/g 48940 LEIOA Tf.: 94 601 20 00 Faxa: 94 601 34 00	Medikuntza	OZ
	Odontologia	OZ
	Fisioterapia*	OZ
<b>Nautika eta Itsasontzi-Makineria Goi Eskola Teknikoa</b> María Díaz de Haro, 68 48920 PORTUGALETE Tf.: 94 601 20 00 Faxa: 94 601 77 00	Ingeniaritza Nautiko eta Itsas Garraioa	IA
	Itsas Ingeniaritza	IA
<b>Zientzia eta Teknologia Fakultatea</b> Sarriena auzoa, z/g 48940 LEIOA Tf.: 94 601 20 00 Faxa: 94 601 35 00	Fisika	Z
	Matematika	Z
	Kimika	Z
	Bioteknologia	Z
	Ingeniaritza Kimikoa	IA
	Geologia	Z
	Biologia	Z
	Ingeniaritza Elektronikoa	IA
Biokimika eta Biologia Molekularra	Z	
<b>Zuzenbide Fakultatea Bizkaiko atala</b> Sarriena azuoa, z/g 48940 LEIOA Tno: 94 601 20 00	Zuzenbidea	GLZ

\* Onartzeke.

Adarra: Z Zientziak  
 OZ Osasun Zientziak  
 GLZ Gizarte eta Lege Zientziak  
 IA Ingeniaritza eta Arkitektura  
 AGZ Arte eta Giza Zientziak

GIPUZKOAKO CAMPUSA

IKASTEGIAK	GRADUAK	ADARRA
<b>Arkitektura Goi Eskola Teknikoa</b> Oñati plaza, 2 20018 DONOSTIA - SAN SEBASTIAN Tf.: 943 01 80 00 Faxa: 943 01 51 70	Arkitektura	IA
<b>Donostiako Enpresa Ikasketen Unibertsitate Eskola</b> Oñati plaza, 1 20018 DONOSTIA - SAN SEBASTIAN Tf.: 943 01 80 00 Faxa: 943 01 83 60	Enpresen Administrazio eta Zuzendaritza	GLZ
<b>Donostiako Erizaintzako Unibertsitate Eskola</b> Doktor Begiristain pasealekua, 105 20014 DONOSTIA - SAN SEBASTIAN Tf.: 943 01 80 00 Faxa: 943 01 73 30	Erizaintza	OZ
<b>Donostiako Irakasleen Unibertsitate Eskola</b> Oñati plaza, 3 20018 DONOSTIA - SAN SEBASTIAN Tf.: 943 01 80 00 Faxa: 943 01 84 57	Haur Hezkuntza	GLZ
	Lehen Hezkuntza	GLZ
<b>Donostiako Unibertsitate Eskola Politeknikoa</b> Europa plaza, 1 20018 DONOSTIA - SAN SEBASTIAN Tf.: 943 01 80 00 Faxa: 943 01 71 30	Industria Elektronikaren eta Automatikaren Ingeniaritza	IA
	Ingeniaritza Elektrikoa	IA
	Eraikuntza Ingeniaritza	IA
	Ingeniaritza Zibila	IA
	Ingeniaritza Mekanikoa	IA
	Industria Kimikaren Ingeniaritza	IA
<b>Eibarko Industria Ingeniaritza Teknikoko Unibertsitate Eskola</b> Otaola hiribidea, 29 20600 EIBAR Tf.: 943 01 80 00 Faxa: 943 03 31 10	Industria Elektronikaren eta Automatikaren Ingeniaritza	IA
	Ingeniaritza Mekanikoa	IA
	Energia Berriztagarrietan Ingeniaritza*	IA

\* Onartzeke.



GIPUZKOAKO CAMPUSA

IKASTEGIAK	GRADUAK	ADARRA
<b>Filosofia eta Hezkuntza Zientzien Fakultatea</b> Tolosa hiribidea, 70 20018 DONOSTIA - SAN SEBASTIAN Tf.: 943 01 80 00 Faxa: 943 01 54 70	Gizarte Hezkuntza	GLZ
	Pedagogia	GLZ
	Gizarte Antropologia	GLZ
	Filosofia	AGZ
<b>Informatika Fakultatea</b> Manuel Lardizabal pasealekua, 1 20018 DONOSTIA - SAN SEBASTIAN Tf.: 943 01 80 00 Faxa: 943 01 55 90	Informatikaren Ingeniaritza	IA
	Kudeaketaren eta Informazio Sistema Informatikaren Ingeniaritza	IA
<b>Kimika Zientzien Fakultatea</b> Manuel Lardizabal pasealekua, 3 20018 DONOSTIA-SAN SEBASTIAN Tf.: 943 01 80 00 Faxa: 943 01 52 70	Kimika	Z
<b>Psikologia Fakultatea</b> Tolosa hiribidea, 70 20018 DONOSTIA-SAN SEBASTIAN Tf.: 943 01 80 00 Faxa: 943 01 56 70	Psikologia	OZ
<b>Zuzenbide Fakultatea</b> Manuel Lardizabal pasealekua, 2 20018 DONOSTIA - SAN SEBASTIAN Tf.:943 01 80 00 Faxa: 943 01 52 90	Zuzenbidea	GLZ
	Kriminologia	GLZ

Adarra: Z      Zientziak  
 OZ      Osasun Zientziak  
 GLZ      Gizarte eta Lege Zientziak  
 IA      Ingeniaritza eta Arkitektura  
 AGZ      Arte eta Giza Zientziak

AUTONOMI ERKIDEGOKO IKASTEGI ATXIKIAK  
ETA BESTELAKOAK

---

Unibertsitatean, bertan txertatutako ikastegiez gain, «atxikiak» izeneko ikastegiak ditugu. Horietan ere unibertsitateko ikasketa ofizialak irakasten dira, baina titularitate pribatua.

ARABAKO CAMPUSA

IKASTEGI ATXIKIA	GRADUA	ADARRA
<b>Erizaintzako Unibertsitate Eskola</b> Jose Atxotegi, z/g - 01009 GASTEIZ Tf.:945 21 80 52 Faxe: 945 22 06 26	Erizaintza	OZ

Sarrera eskaera UPV/EHUn egin behar da, gainontzeko gradueta-rako epe eta prozedura berdinekin.

BIZKAIKO CAMPUSA

IKASTEGI ATXIKIA	GRADUA	ADARRA
<b>Bilboko Merkataritza Ganberako Unibertsitate Eskola</b> Poza lizentziatua, 17 48011 BILBO Tf.: 94 4702484 Faxe: 94 415 36 24	Negozioen Gestio eta Marketina	GLZ

Ikastegi honetarako eskaera bertako idazkaritzan egin behar da zuzenean, ikastegiak berak adierazten duen datetan.

Adarra: Z      Zientziak  
 OZ      Osasun Zientziak  
 GLZ      Gizarte eta Lege Zientziak  
 IA      Ingeniaritza eta Arkitektura  
 AGZ      Arte eta Giza Zientziak

**5**

**INFORMAZIO OROKORRA**

---



## INFORMAZIO BULEGOAK

---

### **Arabako Informazio Bulegoa**

Izardui komandantea, 2

Gasteiz

### **Gipuzkoako Informazio Bulegoa**

Ignacio M.<sup>a</sup> Barriola eraikina - Elhuyar plaza, 1

Donostia

### **Bizkaiko Informazio Bulegoa**

— Ikasleen Atala (Sarbide Bulegoa)

  I. Ikasgelategia. Beheko solairua.

  Leioa

— Larrako Etxea

  Agirre lehendakaria, 83

  48015 Bilbo

Interneteko helbidea: <http://www.sarrera.ehu.es>

## UPV/EHUko ZERBITZUAK

---

- Kultur ekintzak
- Ostatua eta garraioa
- Ezgaitasunak dituzten Pertsonentzako Zerbitzua
- Hezkuntzarako Laguntza Zerbitzua
- Liburutegia
- Kalitate Katedra
- Campus Birtuala
- Enplegu Gunea
- Odontologia Klinika
- Kontratazioa eta Erosketak
- Web bidezko posta
- Kirolak
- Editoriala
- Prentsa Kabinetea
- Haurtzaindegia
- Zerbitzu Informatikoak
- Mugikortasuna eta Lankidetzta
- Medikuntzaren eta Zientzien Historiako Euskal Museoa
- Gazte Informaziorako Bulegoa
- Ikasleentzako Argibide Zerbitzua

- Psikologia Aplikatua
- Erregistro Orokorra
- Irakaslana Ebaluatzeko Zerbitzua
- Ebaluazio Instituzionalerako Zerbitzua
- Prebentzio Zerbitzua
- Zerbitzu Orokorrak

## BEKAK

---

Beken Bulegoak graduako, lehen eta bigarren zikloko eta master ofizialetako ikasleen beka-eskariak bideratzen ditu.

Eusko Jaurlaritzak eta Hezkuntza Ministerioak eskatzaileek bete beharreko baldintzak ezartzen dituzte.

### **Ikasteko beka eta laguntzak**

Unibertsitateko Beken Bulegoak beherago zerrendatzen ditugun beka gestionatzen ditu, eta, eskatzaileek baldintzak betetzen dituzten ala ez aztertu ondoren, beka emateko edo ukatzeko proposamena egiten du. Hona hemen beken zerrenda:

#### **Deialdiak:**

- Gradu-ikasketak egiteko dauden beka
  - Eusko Jaurlaritzak atera ditu beka orokorrak; eguneroko garrarioa ordaintzekoak; eta gutxitasuna duten ikasleen garrarioa ordaintzekoak (2010-2011 ikasturtean unibertsitate-ikasketak eta goi-mailako ikasketak egin ditzaten)
  - Mugikortasun beka orokorrak
  - Lankidetzak beka
- Master Ofizialak egiteko dauden beka
  - Master Ofizialen beka
  - Masterretan matrikulatzeko beka, langabezian dauden unibertsitate-tituludunei zuzenduta
- Beste unibertsitate-beka mota batzuk
  - «Giza Zientziak» unibertsitate titulura zuzendutako ikasketetarako laguntza (Esperientzi Gelak)
  - Udan atzerrian hizkuntzak ikasteko diru-laguntzak
  - Bikaintasun akademikoko beka

## PREZIO PUBLIKOAK

GRADUKO ikasketen eta 2010/2011 ikasturteko irakaskuntzaren prezio publikoak 2010-07-09ko EHAAn argitaratu ziren, 2010eko ekai-naren 25eko Aginduak araututa.

Irakasgaien zenbatekoa kalkulatzeko, kreditu bakoitzaren prezioa (irakaskuntzen esperientazio-mailaren arabera), irakasgaiari izendatu-tako kreditu-kopuruarekin biderkatuko da.

### 10/11 ikasturteko prezioak

GRADUKO IKASKETAK	Esperimentazio Maila	Kredituaren prezioa	Kurtsoaren prezioa
Biologia, Biokimika eta Biologia Molekularra, Bioteknologia, Elikagaien Zientzia eta Teknologia, Ingurumen Zientziak, Erizaintza, Farmazia, Geologia, Medikuntza, Giza Nutrizioa eta Dietetika, Odontologia, Kimika	1	18,26 €	1.095,6 €
Arkitektura, Artea, Jarduera Fisikoa eta Kirolaren Zientziak, Kultura Ondareen Kontserbazioa eta Zaharberritzea, Sorkuntza eta Diseinua, Fisika, Ingurumen Ingeniaritza, Ingeniaritza Zibila, Meataritza eta Energia Teknologiararen Ingeniaritza, Ingeniaritza Elektrikoa, Ingeniaritza Elektronikoa, Industria Elektronikaren eta Automatikaren Ingeniaritza, Eraikuntza Ingeniaritza, Geomatika eta Topografia Ingeniaritza, Industria Antolakuntzaren Ingeniaritza, Industria Teknologiararen Ingeniaritza, Informatikaren Ingeniaritza, Kudeaketaren eta Informazio Sistemen Informatikaren Ingeniaritza, Itsas Ingeniaritza, Ingeniaritza Mekanikoa, Ingeniaritza Nautiko eta Itsas Garraioa, Ingeniaritza Kimikoa, Industria Kimikaren Ingeniaritza, Telekomunikazioaren Ingeniaritza Teknikoa, Psikologia, Itzulpenintza eta Interpretazioa	2	17,65 €	1.059 €
Enpresen Administrazioa eta Zuzendaritza, Ikus-entzuzeko Komunikazioa, Ekonomia, Haur Hezkuntza, Lehen Hezkuntza, Gizarte Hezkuntza, Finantza eta Aseguruak, Zerga Sistema eta Administrazio Publikoa, Geografia eta Lurralde Antolakuntza, Negozioen Kudeaketa, Marketina, Matematika, Pedagogia, Publizitatea eta Harreman Publikoak, Gizarte Langintza	3	13,24 €	794,4 €
Gizarte Antropologia, Politika Zientziak eta Kudeaketa Publikoa, Kriminologia, Zuzenbidea, Ingeles Ikasketak, Euskal Ikasketak, Filosofia, Historia, Artearen Historia, Filologia, Kazetaritza, Lan Harreman eta Giza Baliabideak, Soziologia	4	12,95 €	777,0 €

- Espedientea irekitzea: 23,83 €.
- Unibertsitateko txartela: 5,40 €.
- Eskola aseguruak: 1,12 €.





# 1

## REFORMA DE LAS ENSEÑANZAS UNIVERSITARIAS

---



## REFORMA DE LAS ENSEÑANZAS UNIVERSITARIAS

La nueva organización de las enseñanzas universitarias es consecuencia del proceso iniciado en 1999 con la Declaración de Bolonia, con el objeto de consolidar para el año 2010 un Espacio Europeo de Educación Superior (EEES). Con la implantación definitiva del EEES se habrá conseguido la convergencia de los diferentes sistemas de educación superior europeos a un sistema más homogéneo, compatible, flexible y transparente que favorecerá la comprensión de las titulaciones obtenidas en cualquier universidad europea. También primará la movilidad de estudiantes y futuros profesionales.

Los puntos más importantes de esta reforma son:

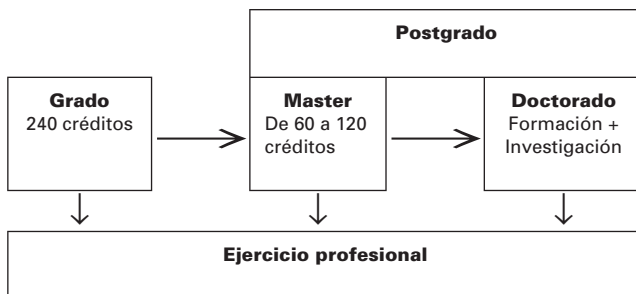
### 1. El sistema de créditos ECTS (European Credit Transfer System)

El crédito europeo es una nueva unidad de medida basado en los y las estudiantes y en su aprendizaje. Representa el volumen o carga de trabajo total del estudiante para cumplir los objetivos de un plan de estudios. En esta unidad se integran las enseñanzas teóricas y prácticas, así como otras actividades académicas, horas de estudios y de trabajo y horas destinadas a preparar y realizar las pruebas de evaluación. El número mínimo de horas por crédito ECTS o crédito europeo será de 25 y el máximo de 30.

En este nuevo sistema, los créditos correspondientes a un curso académico son 60.

### 2. Nueva estructura de las enseñanzas universitarias

Las enseñanzas universitarias conducentes a la obtención de títulos de carácter oficial y validez en todo el territorio nacional se estructuran en tres ciclos: Grado, Máster y Doctorado.



Las **enseñanzas de Grado** tienen como finalidad una formación general orientada para el ejercicio de actividades de carácter profesional; estas enseñanzas concluirán con la elaboración y defensa de un trabajo de fin de Grado. Las enseñanzas de **Máster** tienen como finalidad la formación avanzada, de carácter especializado o multidisciplinar, orientada a la especialización académica o profesional o bien a promover la iniciación en tareas de investigación. Por último, las enseñanzas de **Doctorado** tienen como finalidad la formación avanzada en técnicas de investigación e incluirán la elaboración y presentación de la correspondiente tesis doctoral, consistente en un trabajo original de investigación.

### **3. Autonomía Universitaria**

Son las propias universidades las que crearán y propondrán las enseñanzas y títulos que se hayan de impartir sin la sujeción a la existencia de un catálogo previo establecido por el Gobierno (como se ha venido haciendo hasta ahora).

### **4. Sistema de verificación y acreditación de los títulos**

Los planes de estudios elaborados por las universidades deberán someterse a un procedimiento de evaluación por las Agencias de Evaluación de la Calidad cada 6 años para mantener su acreditación, es decir, con el fin de mantener su carácter oficial y su validez en todo el territorio nacional.

### **5. Titulaciones con directrices propias**

Existen determinadas titulaciones reguladas por directrices propias, establecidas en disposiciones legales y/o por directrices europeas que marcan los contenidos y competencias de las titulaciones y su duración. A modo de ejemplo, por diferir de los 240 créditos de la mayoría de las titulaciones, se pueden citar los grados en Medicina (360 créditos), en Odontología (300 créditos), en Arquitectura (330 créditos) y en Farmacia (300 créditos).

### **6. El Suplemento Europeo al Título (SET)**

Es un documento, con formato normalizado en el EEES, que acompaña a cada uno de los títulos universitarios oficiales y que contiene, de

manera personalizada para cada titulado o titulada, información unificada sobre los estudios cursados, los resultados obtenidos, las capacidades profesionales adquiridas y el nivel de su titulación en el sistema nacional de educación superior.

Tiene como objetivo incrementar la transparencia de las diversas titulaciones de educación superior impartidas en los países europeos para permitir un reconocimiento más fácil de las titulaciones y facilitar la movilidad de los y las estudiantes y su integración en el mercado laboral europeo.

Más información en *[www.ehu.es](http://www.ehu.es)*



ACCESO A LOS ESTUDIOS OFICIALES DE GRADO

---





El 24 de noviembre de 2008 se publicó en el BOE el R.D.1892/2008, de 14 de noviembre por el que se regulan las condiciones para el acceso a las enseñanzas universitarias oficiales de Grado y los procedimientos de admisión a la Universidades públicas españolas, posteriormente la Orden EDU/1434/2009, de 29 de mayo y la Orden EDU/268/2010 y el R.D. 558/2010 de 7 de mayo, modifica el R.D. anterior. En ellos se establecen los procedimientos de acceso a la universidad por diferentes vías, y en particular, para quienes se encuentren en posesión del título de Bachiller mediante una prueba de acceso.

### Prueba

Consta de dos fases denominadas fase general y fase específica.

**Fase general:** tiene por objeto valorar la madurez y destrezas básicas que debe alcanzar el alumnado al finalizar el bachillerato para seguir las enseñanzas universitarias oficiales de grado. Constará de los ejercicios siguientes:

1. Comentario de un texto de Lengua Castellana y Literatura.
2. **Comentario de un texto de Lengua Vasca y Literatura.**
3. **Una materia común** a elegir entre Historia de la filosofía o Historia.
4. **Lengua Extranjera.** Tendrá como objetivo valorar la comprensión oral y lectora y la expresión oral y escrita. La prueba oral no se incluirá hasta el curso 2011-12.
5. Una materia de modalidad de 2.º de bachillerato, elegida libremente.

La duración de cada uno de los ejercicios será de una hora y media.

Cada uno de los ejercicios se calificará de 0 a 10 puntos. La calificación será la media aritmética de las calificaciones de todos los ejercicios, con 3 cifras decimales.

**Fase específica:** de carácter **voluntario**, tiene por objeto la evaluación de los conocimientos y la capacidad de razonamiento en unos ámbitos disciplinares concretos **relacionados con los estudios que se pretenden cursar y permite mejorar la calificación obtenida en la fase general.** Cada estudiante se podrá examinar de cualquiera de las mate-

rias de modalidad de segundo de bachillerato distinta a la materia elegida en la fase general, con un máximo de cuatro.

Cada uno de los ejercicios de esta fase tendrá una duración de hora y media.

Cada una de las materias se calificará de 0 a 10 puntos. Sólo se tendrá en cuenta con una calificación igual o superior a 5.

El alumnado indicará en el momento de la inscripción, a través de su centro de enseñanza secundaria, las asignaturas de las que se examinará en la parte general, y las de la parte específica en caso de que se examine de esta segunda parte.

Los ejercicios de una materia de modalidad de segundo de bachillerato serán los mismos en la fase general y la específica. Presentarán dos opciones diferentes entre las que se elegirá una; estas dos opciones serán en todo caso cerradas.

Una posible distribución de los ejercicios podría ser:

	MIÉRCOLES	JUEVES		VIERNES
	C. Ordinaria: 8 de junio C. Extraordinaria: 6 de julio	C. Ordinaria: 9 de junio C. Extraordinaria: 7 de julio		C. Ordinaria: 10 de junio C. Extraordinaria: 8 de julio
08:45-09:00	Presentación			
09:00-10:30	Lengua castellana y Literatura	Lengua Vasca y Literatura	09:00-10:30	Asignatura de modalidad
10:30-11:15	Descanso		10:30-11:15	Descanso
11:15-12:45	Historia de la Filosofía Historia	Idioma Extranjero	11:15-12:45	Asignatura de modalidad
12:45-15:00	Descanso		12:45-13:30	Descanso
15:00-16:30	Asignatura de modalidad	Asignatura de modalidad	13:30-15:00	Asignatura de modalidad
16:30-17:15	Descanso			
17:15-18:45	Asignatura de modalidad	Asignatura de modalidad		

## Superación de la prueba

Se considerará que un estudiante ha superado la prueba cuando haya obtenido una nota igual o mayor a 5 puntos como resultado de la media ponderada del 60% de la nota media de bachillerato y el 40% de la ca-

lificación de la fase general, siempre que haya obtenido un mínimo de **4 puntos** en la calificación de la fase general.

### **Mejora de nota**

El alumnado podrá presentarse en sucesivas convocatorias para mejorar la calificación de la fase general o de cualquiera de las materias de la fase específica. Se tomará en consideración la calificación obtenida en la nueva convocatoria, siempre que ésta sea superior a la anterior. La superación de la fase general tendrá validez indefinida; la de la fase específica tendrá validez para el acceso a la universidad durante los dos cursos académicos siguientes a la superación de las mismas.

### **Revisión de calificaciones**

1. Cada estudiante podrá, sobre la calificación otorgada tras la primera corrección, presentar ante la presidencia del tribunal la solicitud de una segunda corrección de los ejercicios en los que considere incorrecta la aplicación de los criterios generales de evaluación y específicos de corrección y calificación o la solicitud de reclamación ante la comisión organizadora en cuyo caso quedará excluida la posibilidad de solicitar la segunda corrección. El plazo de presentación de estas solicitudes será de tres días hábiles, contado a partir de la fecha de la publicación de las calificaciones.

2. Los ejercicios sobre los que se haya presentado la solicitud de reclamación serán revisados con el objeto de verificar que todas las cuestiones han sido evaluadas y lo hayan sido con una correcta aplicación de los criterios generales de evaluación y específicos de corrección, así como la comprobación de que no existen errores materiales en el proceso del cálculo de la calificación final.

3. Los ejercicios sobre los que se haya presentado la solicitud de segunda corrección serán corregidos por un profesor especialista distinto al que realizó la primera corrección.

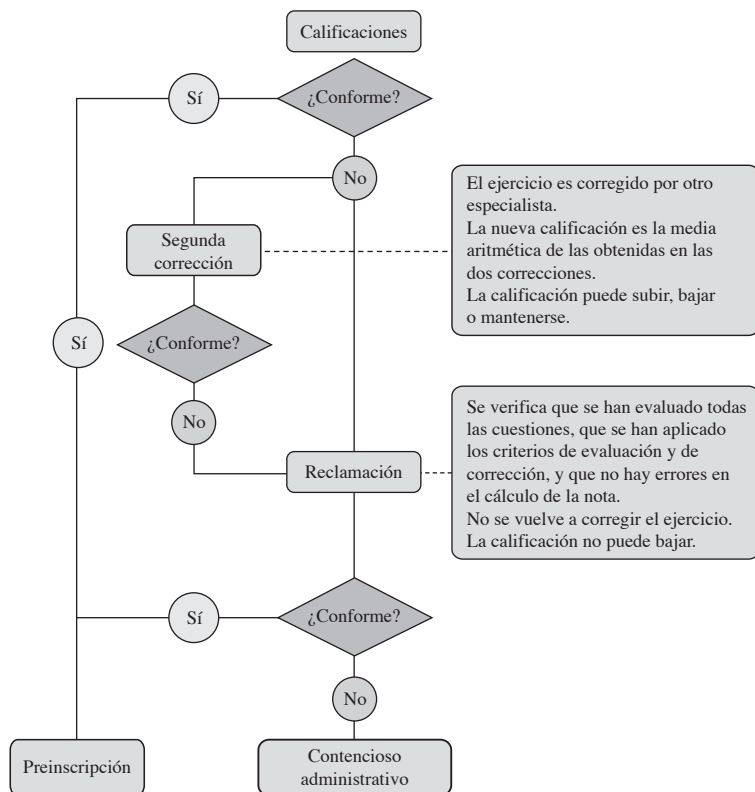
La calificación será la media aritmética de las calificaciones obtenidas en las dos correcciones. En el supuesto de que existiera una diferencia de dos o más puntos entre las calificaciones, un tribunal distinto efectuará, de oficio, una tercera corrección. La calificación final será la media aritmética de las tres calificaciones. Este procedimiento deberá efectuarse en el plazo máximo de cinco días hábiles, contados a partir de la fecha de finalización del plazo establecido en el punto anterior.

Sobre la calificación otorgada tras el proceso de doble corrección establecido en el párrafo anterior, se podrá presentar reclamación ante la comisión organizadora, en el plazo de tres días hábiles, contados a partir de la fecha en que se haga pública la calificación sobre la que se vaya a formular la reclamación.

El estudiante tendrá derecho a ver el examen corregido una vez finalizado en su totalidad el proceso de corrección y reclamación establecido en el plazo de diez días.

4. La comisión organizadora adoptará las resoluciones que establezcan formalmente las calificaciones definitivas de los ejercicios cuya corrección hubiera sido recurrida, y de acuerdo con lo previsto en los puntos anteriores, las notificará a los reclamantes. Las resoluciones respectivas pondrán fin, en cada caso, a la vía administrativa.

- Regulado en el artículo 18 de R.D. 1892/2008 de 14 de noviembre de 2008.
- Para ejercicio concreto pueden seguirse dos vías:
  - Reclamación ante la Comisión Organizadora.
  - Solicitud de segunda corrección, seguida en su caso de reclamación ante la Comisión Organizadora.



## Nota de admisión a la enseñanzas universitarias

Para la adjudicación de las plazas a Grados en que el número de solicitudes sea superior al de plazas ofertadas, se utilizará la nota de admisión, definida por la siguiente fórmula:

$$\text{Nota de admisión} = 0,6 \times \text{NMB} + 0,4 \times \text{CFG} + a \times \text{M1} + b \times \text{M2}$$

NMB = Nota media del bachillerato

CFG = Nota de la fase general

M1, M2 = Calificaciones de las materias superadas en la prueba específica que den lugar a la nota más alta

a, b = Parámetros de ponderación de las materias de la fase específica.

Estos parámetros, en la UPV/EHU son los determinados en los cuadros siguientes.

## ACCESO DESDE LOS CICLOS FORMATIVOS DE GRADO SUPERIOR

---

Quienes estén en posesión de los títulos de técnico superior de formación profesional, técnico superior de artes plásticas y diseño, o técnico deportivo superior a que se refiere los artículos 44, 53 y 65 de la Ley Orgánica 2/2006, de 3 de mayo de Educación, o títulos equivalentes, podrán acceder sin necesidad de prueba a las enseñanzas universitarias oficiales de Grado.

### Nota de admisión

Según el artículo 7 del Real Decreto 558/2010, de 7 de mayo, para la admisión a las enseñanzas universitarias oficiales de Grado en el que el número de solicitudes sea superior al de plazas ofertadas, los estudiantes que estén en posesión de los títulos anteriormente mencionados podrán presentarse a la fase específica para mejorar la nota de admisión. Esta fase específica se ajustará a los siguientes criterios:

- El contenido de los temarios está pendiente de publicar.
- Cada estudiante podrá realizar un máximo de cuatro ejercicios a su elección.
- Cada ejercicio presentará dos opciones diferentes entre las que el estudiante deberá elegir una.
- Cada ejercicio se calificará de 0 a 10 puntos, con dos cifras decimales. Se considerará superado el ejercicio cuando se obtenga una calificación igual o superior a 5 puntos.
- Las universidades públicas utilizarán para la adjudicación de las plazas la nota de admisión que corresponda, que se calculará con la siguiente fórmula y se expresará con tres cifras decimales.

$$\text{Nota de admisión} = \text{NMC} + a \times \text{M1} + b \times \text{M2}$$

NMC = Nota media del ciclo formativo

M1, M2 = Las calificaciones de un máximo de dos ejercicios superados de la fase específica que proporcionen mejor nota de admisión.

a, b = Parámetros de ponderación de los ejercicios de la fase específica.

Estos parámetros, en la UPV/EHU son los determinados en los cuadros siguientes:

ADSCRIPCIÓN DE ASIGNATURAS  
DE MODALIDAD A RAMAS DE CONOCIMIENTO

ARTES Y HUMANIDADES

0,1

0,2

GRADOS

	Análisis musical II	Cultura audiovisual	Dibujo artístico II	Dibujo técnico II	Diseño	Economía de la empresa	Geografía	Griego II	Historia de la música y la danza	Historia del arte	Latín II	Literatura universal	Matemáticas aplicadas a las CCSS II
Arte													
Conservación y Restauración de Bienes Culturales													
Creación y Diseño													
Estudios Ingleses													
Estudios Vascos													
Filosofía													
Historia													
Historia del Arte													
Filología													
Traducción e Interpretación													

**CIENCIAS**

**0,1**

**0,2**

GRADOS	Biología	CC. de la tierra y medioambientales	Electrotecnia	Física	Matemáticas II	Química	Tecnología Industrial II
Biología	0,2				0,2	0,2	
Bioquímica y Biología Molecular	0,2				0,2	0,2	
Biotecnología	0,2				0,2	0,2	
Ciencia y Tecnología de los Alimentos	0,2			0,2	0,2	0,2	
Ciencias Ambientales	0,2	0,1		0,2	0,2	0,2	
Física				0,2	0,2	0,2	
Geología				0,2	0,2	0,2	
Matemáticas				0,2	0,2		
Química				0,2	0,2	0,2	

**CIENCIAS DE LA SALUD**

**0,1**

**0,2**

GRADOS	Biología	CC. de la tierra y medioambientales	Física	Matemáticas II	Química
Enfermería	0,2				0,2
Farmacia	0,2			0,2	0,2
Fisioterapia*	0,2		0,2		
Medicina	0,2				0,2
Nutrición Humana y Dietética	0,2			0,2	0,2
Odontología	0,2				0,2
Psicología	0,2			0,2	

\* Pendiente de aprobación.



## CIENCIAS SOCIALES Y JURÍDICAS

0,1

0,2

### GRADOS

	Análisis musical II	Biología	Ciencias de la tierra y medioambientales	Cultura audiovisual	Dibujo artístico II	Dibujo técnico II	Diseño	Economía de la empresa	Física	Geografía	Griego II	Historia de la música y la danza	Historia del arte	Latín II	Literatura universal	Matemáticas II	Matemáticas aplicadas a las CCSS II	Química
Administración y Dirección de Empresas																		
Antropología Social																		
Ciencia Política y Gestión Pública																		
Ciencias de la Activ. Física y del Deporte																		
Comunicación Audiovisual																		
Criminología																		
Derecho																		
Economía																		
Educación Infantil																		
Educación Primaria																		
Educación Social																		
Finanzas y Seguros																		
Fiscalidad y Administración Pública																		
Geografía y Ordenación del Territorio																		
Gestión de Negocios																		
Marketing																		
Pedagogía																		
Periodismo																		
Publicidad y Relaciones Públicas																		
Relac. Laborales y Recursos Humanos																		
Sociología																		
Trabajo Social																		

# INGENIERÍA Y ARQUITECTURA

0,1

0,2

GRADOS	Biología	Ciencias de la tierra y medioambientales	Dibujo Técnico II	Diseño	Economía de la empresa	Electrotecnia	Física	Matemáticas II	Química	Tecnología Industrial II
Arquitectura										
Ingeniería Ambiental										
Ingeniería Civil										
Ingeniería de Tecnología de Minas y Energía										
Ingeniería Eléctrica										
Ingeniería Electrónica										
Ing. Electrónica Industrial y Automática										
Ingeniería en Edificación										
Ingeniería de Energías Renovables*										
Ingeniería en Geomática y Topografía										
Ingeniería en Organización Industrial										
Ingeniería en Tecnología Industrial										
Ingeniería Informática										
Ing. Informática de Gestión y Sist. de Inform.										
Ingeniería Marina										
Ingeniería Mecánica										
Ingeniería Náutica y Transporte Marítimo										
Ingeniería Química										
Ingeniería Química Industrial										
Ingeniería Técnica de Telecomunicación										

\* Pendiente de aprobación.

## ACCESO A LA UNIVERSIDAD PARA MAYORES DE 25 AÑOS

---

El Real Decreto 1892/2008 por el que se regulan las condiciones para el acceso a las enseñanzas universitarias oficiales de grado prevé, en su capítulo V, la prueba de acceso para mayores de 25 años. La UPV/EHU con el fin de adaptar el formato de la prueba a dicho Real Decreto aprobó la nueva normativa reguladora de la pruebas de acceso a la Universidad para mayores de 25 años publicada en el BOPV el 14 de septiembre de 2009.

### **Matrícula para el examen**

Podrán matricularse aquellas personas que cumplan 25 años antes del 1 de octubre de 2011 y no posean estudios que le den acceso a la universidad.

La inscripción podrá realizarse del 14 al 18 de febrero de 2011, en las oficinas de los Vicerrectorados de Campus, Negociado de Acceso y en [www.sarrera.ehu.es](http://www.sarrera.ehu.es)

### **Documentos que deben presentar**

1. Solicitud cumplimentada en el impreso establecido o web.
2. Original y fotocopia para su cotejo del DNI, del pasaporte u otro documento oficial que acredite la edad.
3. Fotocopia de documento sin caducar, que acredite la reducción o exención de tasas.
4. Declaración jurada de no estar matriculado/a para estas pruebas en ninguna otra Universidad y no estar en posesión de ninguna titulación o estudios que den acceso a la Universidad.

### **Convocatorias**

La Universidad realizará anualmente una convocatoria de prueba de acceso para mayores de 25 años; una vez superada la prueba, el alumnado podrá presentarse de nuevo en sucesivas convocatorias, con la finalidad de mejorar su calificación y acceder a unos estudios determinados, tomándose en consideración a tal efecto la calificación obtenida en la nueva convocatoria, siempre que ésta sea superior a la anterior y sea realizada en la misma Universidad.

No se podrá realizar la prueba de acceso para un mismo curso académico en más de una universidad. En ese caso, quedarán automáticamente anuladas todas las pruebas realizadas.

## **Estructura general de la prueba**

La prueba de acceso se estructurará en dos fases, una general y otra específica.

### **Fase general**

Tendrá como objetivo apreciar la madurez e idoneidad de los candidatos y las candidatas para seguir con éxito estudios universitarios, así como su capacidad de razonamiento y de expresión escrita. Comprenderá cuatro ejercicios referidos a los siguientes ámbitos.

- a) **Comentario de texto o desarrollo de un tema general de actualidad.**
- b) **Lengua castellana.**
- c) **Lengua extranjera** a elegir entre inglés, francés, alemán, italiano o portugués.
- d) **Euskera.** Podrán solicitar exención de este ejercicio aquellos candidatos y candidatas que por causas extraordinarias adecuadamente documentadas justifiquen dicha exención. Dichas solicitudes serán resueltas por la Comisión Organizadora de las Pruebas de Acceso a la Universidad para mayores y, por delegación, por su presidente o presidenta, el Director o Directora de Acceso de la UPV/EHU.

### **Fase específica**

La fase específica tiene por finalidad valorar las habilidades, capacidades y aptitudes de los candidatos y las candidatas para cursar con éxito las diferentes enseñanzas universitarias vinculadas a cada una de las ramas de conocimiento.

Se estructurará en cinco opciones vinculadas con las cinco ramas de conocimiento a las que se adscriben las enseñanzas oficiales de grado. Los candidatos y candidatas se examinarán de dos materias a su elección de las indicadas a continuación para cada una de las opciones:

#### **A) Artes y Humanidades:**

Asignaturas: Historia del Arte, Dibujo Artístico, Historia e Historia de la Filosofía.

- B) **Ciencias:**  
Asignaturas: Matemáticas, Física, Química y Biología.
- C) **Ciencias de la Salud:**  
Asignaturas: Matemáticas para las Ciencias Sociales y de la Salud, Física, Química y Biología.
- D) **Ciencias Sociales y Jurídicas:**  
Asignaturas: Matemáticas para las Ciencias Sociales y de la Salud, Economía de la Empresa, Historia y Geografía.
- E) **Ingeniería y Arquitectura:**  
Asignaturas: Matemáticas, Física, Química y Dibujo Técnico.

Los candidatos y candidatas deberán realizar la fase específica en la opción de su elección, correspondiéndoles preferentemente, a efectos de ingreso, aquellas enseñanzas universitarias ofertadas por la universidad que estén vinculadas a cada una de las opciones citadas.

Sólo se podrán examinar de una única opción aunque cuando las materias elegidas correspondan a varias opciones, el alumno o alumna tendrá los derechos de preferencia que concede una y otra opción.

El candidato o candidata indicará en el momento de la inscripción las asignaturas de las que se examinará.

Los ejercicios podrán desarrollarse indistintamente en cualquiera de las dos lenguas cooficiales de la Comunidad Autónoma Vasca.

## **Calificación de la prueba**

Cada uno de los ejercicios, será calificado de cero a diez puntos.

La calificación final vendrá determinada por la media aritmética de las calificaciones obtenidas en los ejercicios.

Se entenderá que el candidato o candidata ha superado la prueba de acceso cuando obtenga un mínimo de cinco puntos en la calificación final no pudiéndose, en ningún caso, promediar cuando no se obtenga una puntuación mínima de cuatro puntos tanto en la fase general como en la específica.

El alumnado podrá presentarse a la prueba completa en sucesivas convocatorias para mejorar la calificación. Se tomará en consideración la calificación obtenida en la nueva convocatoria, siempre que ésta sea superior a la anterior.

## **Reclamación**

En el plazo de cinco días hábiles, contados a partir del siguiente a la publicación de las calificaciones, los alumnos y alumnas podrán solicitar al Rector o Rectora de la Universidad, mediante escrito razonado, la revisión de los ejercicios.

## ACCESO A LA UNIVERSIDAD PARA MAYORES DE 45 AÑOS

---

El Real Decreto 1892/2008 por el que se regulan las condiciones para el acceso a las enseñanzas universitarias oficiales de grado prevé, en su capítulo V, la prueba de acceso para mayores de 45 años. La UPV/EHU con el fin de adaptar el formato de la prueba a dicho Real Decreto aprobó la nueva normativa reguladora de la pruebas de acceso a la Universidad para mayores de 45 años publicada en el BOPV el 14 de septiembre de 2009.

### **Matrícula para el examen**

Podrán matricularse las personas mayores de 45 años que **no posean ninguna titulación académica habilitante para acceder a la universidad por otras vías** si cumplen o han cumplido la citada edad antes del día 1 de octubre del año natural en que se celebre dicha prueba.

La inscripción podrá realizarse del 14 al 18 de febrero de 2011, en las oficinas de los Vicerrectorados de Campus, Negociado de Acceso y en [www.sarrera.ehu.es](http://www.sarrera.ehu.es)

### **Documentos que deben presentar**

1. Solicitud cumplimentada en el impreso establecido o web.
2. Original y fotocopia para su cotejo del DNI, del pasaporte u otro documento oficial que acredite la edad.
3. Fotocopia de documento sin caducar que acredite la reducción o exención de tasas en su caso.
4. Declaración jurada de no estar matriculado/a para estas pruebas en ninguna Universidad y no estar en posesión de ninguna titulación o estudios que den acceso a la Universidad.

### **Estructura general de la prueba**

La prueba de acceso a la universidad se estructura en dos fases.

#### *Primera fase*

Tendrá como objeto apreciar la madurez e idoneidad de los candidatos y candidatas para seguir con éxito estudios universitarios, así como

su capacidad de razonamiento y de expresión. Comprenderá tres ejercicios referidos a los siguientes ámbitos:

- a) **Comentario de texto**
- b) **Lengua castellana**
- c) **Euskara.** Podrán solicitar exención de este ejercicio aquellos candidatos y candidatas que por causas extraordinarias adecuadamente documentadas justifiquen dicha exención. Dichas solicitudes serán resueltas por la Comisión Organizadora de las Pruebas de Acceso a la Universidad para mayores y, por delegación, por su presidente o presidenta, el Director o Directora de Acceso de la UPV/EHU.

Los ejercicios mencionados serán los mismos que para la prueba de acceso para mayores de 25 años y se realizarán en las mismas fechas y lugares, siendo corregidos por los mismos Tribunales.

### *Segunda fase*

**Entrevista personal**, donde se valorará las cualidades y conocimientos para el acceso a unos estudios determinados. La entrevista será realizada por personal especializado y del resultado de la misma, deberá elevarse una resolución de Apto o No Apto. Sólo podrán asistir aquellos candidatos y candidatas que hayan superado la primera fase.

### **Calificación de la prueba**

Cada uno de los ejercicios de la primera fase de la prueba será calificado de cero a diez puntos.

La calificación final vendrá determinada por la media aritmética de las calificaciones obtenidas en la fase general, no pudiéndose, en ningún caso, promediar cuando no se obtenga una puntuación mínima de cuatro puntos en todos los ejercicios.

Se entenderá que el candidato o candidata ha superado la prueba de acceso cuando obtenga un mínimo de cinco puntos en la primera fase y Apto en la entrevista.

### **Reclamación**

En el plazo de cinco días hábiles, contados a partir del siguiente a la publicación de las calificaciones, los alumnos y alumnas podrán solicitar al Rector o Rectora de la Universidad, mediante escrito razonado la revisión de los ejercicios de la fase general.

## ACCESO POR ACREDITACIÓN DE EXPERIENCIA LABORAL O PROFESIONAL

---

El Real Decreto 1892/2008 por el que se regulan las condiciones para el acceso a las enseñanzas universitarias oficiales de grado prevé, en su capítulo V, el acceso mediante acreditación de experiencia laboral o profesional. La UPV/EHU con el fin de adaptar el Real Decreto aprobó la nueva normativa reguladora publicada en el BOPV el 14 de septiembre de 2009.

Podrán acceder por esta vía los candidatos y candidatas con experiencia laboral y profesional en relación con una enseñanza, que no posean ninguna titulación académica para acceder a la universidad por otras vías y cumplan o hayan cumplido los 40 años antes del 1 de octubre del año natural en que se vaya a solicitar el acceso.

El acceso se realizará respecto a unas enseñanzas concretas ofertadas por la universidad. La inscripción podrá realizarse del 14 al 18 de febrero de 2011, en las oficinas de los Vicerrectorados de Campus o Negociado de Acceso.

Estas solicitudes serán resueltas desde el decanato o direcciones de los centros universitarios, por delegación del Rector o Rectora, según los criterios objetivos elaborados por la Comisión de Ordenación Académica del Centro. Dicha Comisión deberá fijar los criterios de acreditación y ámbito de la experiencia laboral y profesional en relación con cada una de las enseñanzas de forma que permitan valorar y ordenar a las y los solicitantes. **En todo caso, se incluirá la realización de una entrevista personal con el candidato o candidata.**

La valoración de la experiencia laboral y profesional tendrá validez permanente para unos estudios concretos en esta Universidad.

Una vez realizada la valoración por los centros se remitirá el expediente del candidato o candidata junto con la valoración al Negociado de Acceso para incorporarlo al procedimiento general de acceso a la Universidad.

### Documentos que deben presentar

1. Solicitud cumplimentada en el impreso establecido.
2. Original y fotocopia para su cotejo del DNI, del pasaporte u otro documento oficial que acredite la edad.
3. Fotocopia de documento sin caducar que acredite la reducción o exención de tasas.
4. Declaración jurada de no estar en posesión de ninguna titulación o estudios que den acceso a la Universidad.
5. Curriculum-vitae debidamente documentado.



El acceso por esta vía está restringido a los grados que lo tienen previsto en su plan de estudios y así lo hayan regulado. Estas titulaciones son las siguientes:

GRADOS	CENTROS
Grado en Ingeniería Náutica y Transporte Marítimo Grado en Ingeniería Marina	E.T.S. de Náutica y Máquinas Navales
Grado en Ingeniería Informática de Gestión y Sistemas de Información	E.U. de Ingeniería Técnica Industrial de Bilbao E.U. de Ingeniería de Vitoria-Gasteiz Facultad de Informática
Grado en Ingeniería Electrónica Industrial y Automática Grado en Ingeniería Mecánica	E.U. de Ingeniería de Vitoria-Gasteiz E.U. de Ingeniería Técnica Industrial de Bilbao E.U. Politécnica de Donostia-San Sebastián E.U. de Ingeniería Técnica Industrial de Eibar
Grado en Ingeniería Química Industrial Grado en Ingeniería Eléctrica	E.U. de Ingeniería de Vitoria-Gasteiz E.U. de Ingeniería Técnica Industrial de Bilbao E.U. Politécnica de Donostia-San Sebastián
Grado en Ingeniería de Energías Renovables*	E.U. de Ingeniería Técnica Industrial de Eibar
Grado en Ingeniería en Geomática y Topografía	E.U. de Ingeniería de Vitoria-Gasteiz
Grado en Ingeniería de Tecnología de Minas y Energía	E.U. de Ingeniería Técnica de Minas y de Obras Públicas
Grado en Ingeniería en Edificación	E.U. Politécnica de Donostia-San Sebastián
Grado en Ingeniería Civil	E.U. de Ingeniería Técnica de Minas y de Obras Públicas E.U. Politécnica de Donostia-San Sebastián
Grado en Ingeniería Química Grado en Geología	Facultad de Ciencia y Tecnología
Grado en Química	Facultad de Químicas Facultad de Ciencia y Tecnología
Grado en Nutrición Humana y Dietética Grado en Ciencia y Tecnología de los Alimentos Grado en Ciencias Ambientales Grado en Farmacia	Facultad de Farmacia
Grado en Enfermería	E.U. de Enfermería de Donostia-San Sebastián E.U. de Enfermería de Leioa

\* Pendiente de aprobación.

GRADOS	CENTROS
Grado en Administración y Dirección de Empresas	Facultad de Ciencias Económicas y Empresariales E.U. de Estudios Empresariales de Donostia-San Sebastián E.U. de Estudios Empresariales de Vitoria-Gasteiz
Grado en Gestión de Negocios	E.U. de Estudios Empresariales de Bilbao
Grado en Economía Grado en Finanzas y Seguros Grado en Fiscalidad y Adm. Pública Grado en Marketing	Facultad de Ciencias Económicas y Empresariales
Grado en Ciencia Política y Gestión Pública Grado en Comunicación Audiovisual Grado en Periodismo Grado en Publicidad y Rel. Públicas Grado en Sociología	Facultad de Ciencias Sociales y de la Comunicación
Grado en Derecho	Facultad de Derecho Facultad de Derecho-Sección Bizkaia
Grado en Relaciones Laborales y Recursos Humanos	E.U. de Relaciones Laborales
Grado en Criminología	Facultad de Derecho
Grado en Arte Grado en Conservación y Restauración de Bienes Culturales Grado en Creación y Diseño	Facultad de Bellas Artes
Grado en Educación Infantil Grado en Educación Primaria	E.U. de Magisterio de Bilbao E.U. de Magisterio de Donostia-San Sebastián E.U. de Magisterio de Vitoria-Gasteiz
Grado en Educación Social	E.U. de Magisterio de Bilbao Facultad de Filosofía y Ciencias de la Educación
Grado en Trabajo Social	E.U. de Trabajo Social de Vitoria-Gasteiz
Grado en Ciencias de la Actividad Física y del Deporte	Facultad de Ciencias de la Actividad Física y del Deporte
Grado en Filología Grado en Estudios Ingleses Grado en Estudios Vascos Grado en Geografía y Ordenación del Territorio Grado en Historia Grado en Historia del Arte Grado en Traducción e Interpretación	Facultad de Letras

## ESTUDIANTES PROCEDENTES DE OTROS SISTEMAS EDUCATIVOS

---

El alumnado con estudios de sistemas educativos extranjeros que quiera acceder a titulaciones oficiales en la Universidad del País Vasco/EHU deberá cumplir los requisitos académicos de acceso a estudios universitarios españoles y solicitar la plaza a través del régimen general de admisión:

a) Para alumnado sin estudios universitarios:

— Con estudios preuniversitarios de Sistemas Educativos de Estados miembros de la Unión Europea o que hayan suscrito acuerdos internacionales:

- El art. 20 del R.D. 1892/2008 de 14 de noviembre regula el acceso a las universidades españolas del alumnado procedente de sistemas educativos a los que es de aplicación el artículo 38.5 de la Ley Orgánica 2/2006, de 3 de mayo, de Educación.
- El procedimiento se llevará a cabo a través de la UNED, a quien corresponderá verificar que cada uno de los solicitantes cumplen los requisitos de acceso a la universidad en el país de que se trate. Una vez verificados los requisitos, vías, y notas la UNED expedirá a cada alumno una credencial que le servirá para hacer la preinscripción en la universidad y para la posterior matriculación.
- Podrán presentarse a la fase específica de la prueba de acceso, en la UNED u otra universidad pública, para mejorar nota de admisión siempre que acrediten el cumplimiento de los requisitos.

Nota de admisión = calificación de credencial + a × M1 + b × M2
--

M1, M2 = Calificaciones de las materias superadas en la prueba específica que den lugar a la nota más alta

a, b = Parámetros de ponderación de las materias de la fase específica.

En caso de no constar la calificación en la credencial, la nota de admisión se calculará con calificación de 5 puntos.

— Con estudios preuniversitarios que requieran prueba de acceso no incluidos en el párrafo anterior:

- Solicitar la homologación de sus títulos al título de bachiller español.
  - Superación de las pruebas de acceso a la Universidad organizadas por la UNED.
  - Solicitar plaza a través de los sistemas de preinscripción.
- Con estudios preuniversitarios con acceso directo:
- Convalidación de los estudios extranjeros de formación profesional por el título español equivalente.
  - Solicitar plaza a través de los sistemas de preinscripción.
- b) Para alumnado que haya iniciado estudios universitarios oficiales en otro país, pero no los ha finalizado y quiera continuarlos:
- El alumnado solicitará la admisión en la segunda quincena de septiembre en las Secretarías de los Centros donde desee matricularse.
  - El alumnado realizará esta solicitud de traslado sin perjuicio de la posibilidad de participar en el proceso de preinscripción general por alguna de las restantes modalidades.
- c) Para alumnado con título universitario oficial obtenido en Universidades extranjeras.
- Homologar el título universitario extranjero por el equivalente español.
  - Solicitar plaza a través de los sistemas de preinscripción.

**3**

**PROCEDIMIENTO PARA EL INGRESO  
EN LA UPV/EHU**

---



De acuerdo con el R.D. 1892/2008 de 14 de noviembre por el que se regulan las condiciones para el acceso en las enseñanzas universitarias oficiales de grado y los procedimientos de admisión a la Universidades públicas españolas, el alumnado que desee iniciar estudios en la Universidad del País Vasco deberá cumplir las condiciones académicas y realizar la solicitud de ingreso en los plazos establecidos presentando la documentación que acredite el cumplimiento de los requisitos académicos (ver apartado siguiente). En una única preinscripción, el alumnado deberá hacer constar una relación ordenada de hasta 8 estudios en los que desea ser admitido, así como las vías de acceso por la que desea se considere su solicitud.

## VÍAS DE ACCESO Y DOCUMENTACIÓN

---

El alumnado que desee solicitar el ingreso en la UPV/EHU deberá realizarlo por alguna de las siguientes vías:

- Alumnado con prueba de acceso y en posesión del título de Bachiller o equivalente.
- Titulado/a universitario
- Acceso a la Universidad para estudiantes procedentes de Estados de la Unión Europea o con los que España haya suscrito acuerdos internacionales y que cumplan los requisitos exigidos en su respectivo país para el acceso a la Universidad.
- Alumnado que se encuentre en posesión de Título de técnico superior de formación profesional, técnico superior de artes plásticas y diseño o técnico deportivo superior.
- Alumnado con prueba de acceso para Mayores de 25 años
- Alumnado con prueba de acceso para Mayores de 45 años
- Alumnado por acreditación de experiencia laboral o profesional

**La solicitud de ingreso se deberá realizar vía web [www.sarrera.ehu.es](http://www.sarrera.ehu.es), aunque ésta será provisional hasta que no se reciba en el negocio de acceso la siguiente documentación debidamente compulsada:**

- a) Fotocopia del DNI o pasaporte.
- b) Certificación Académica de los estudios realizados que den acceso a titulaciones universitarias solicitadas de acuerdo con la vía de acceso al que se desea optar: tarjeta de prueba de acceso, certificado de estudios de Formación Profesional, título universitario (excepto para el alumnado titulado de la UPV/EHU).

- c) Para el alumnado que opta a las plazas reservadas para alumnado con discapacidad y deportistas de alto nivel, documento expedido por la administración competente que acredite tal situación.

## RESERVA DE PLAZAS

---

De acuerdo con el art. 48 del R.D. 1892/2008, la Universidad repartirá las plazas entre el cupo general y los cupos de reserva. Las plazas objeto de reserva que queden sin cubrir serán acumuladas a las ofertadas por la Universidad por el cupo general en cada una de las convocatorias. Los cupos de reserva son los siguientes:

- Alumnado con prueba de acceso a la Universidad para mayores de 25 años: no inferior al 2%.
- Alumnado con prueba de acceso a la Universidad para mayores de 45 años y mayores de 40 años con experiencia laboral o profesional: entre el 1 y el 3%.
- Alumnado con discapacidad igual o superior al 33%: un 5%.
- Alumnado deportista de alto nivel y de alto rendimiento: no inferior al 3%.
- Alumnado con titulación universitaria o equivalente: entre el 1 y el 3%.

Los estudiantes que reúnan los requisitos para solicitar la admisión por más de un cupo, podrán hacer uso de dicha posibilidad.

## PREINSCRIPCIÓN Y ADMISIÓN

---

El alumnado que curse Bachillerato o Ciclos Formativos de Grado Superior en el Distrito Vasco, durante el presente año académico 10/11, deberá realizar la solicitud de ingreso en la UPV/EHU a través de su Centro de Enseñanzas Media (ver calendario de trámites). Se podrán elegir hasta 8 opciones de estudio diferentes. El alumnado de bachillerato del Distrito Vasco, una vez conocido el resultado de la prueba de acceso deberá confirmar la preinscripción, pudiendo si lo desean cambiar el orden de las opciones elegidas en su día. Esta confirmación se podrá realizar por Internet. **Si no se realiza la confirmación**, se considerará desestimada su solicitud (ver calendario de trámites). El resto del



alumnado deberá presentar la solicitud de ingreso con la documentación correspondiente en las fechas fijadas en el calendario de trámites.

**Las 8 opciones elegidas y su orden es fundamental**, no permitiéndose su modificación una vez iniciado el procedimiento de admisión.

El procedimiento de admisión es el siguiente:

- Se ordena a los/las estudiantes en cada uno de los grados solicitados en función de la nota de admisión.
- Se publica un primer listado de admisión en el que se adjudica una única plaza en un único estudio y se le cita para que se matricule.
- A partir de ese momento la solicitud del alumnado queda en:
  - lista de espera en las opciones anteriores a la que ha sido admitido
  - excluido de las opciones posteriores
- Un/una estudiante interesado/a en los estudios en los que ha sido admitido/a debe matricularse en la fecha que se le indique. Si no se matricula se considera que renuncia a esa plaza. En ningún caso será excluido de las listas de espera.
- Finalizado el primer plazo de matrícula, se recuperan las plazas vacantes, se adjudican a los/las estudiantes en lista de espera y se publica un nuevo listado de admitidos/as.
- Así hasta que se adjudiquen todas las plazas.

La adjudicación de plazas se realiza en función de la nota de admisión, en caso de **empate**, para los alumnos procedentes de Bachiller tendrán preferencia los estudiantes cuyo cuarto ejercicio de la fase general de la prueba de acceso corresponda a una materia vinculada a la rama de conocimiento de la enseñanza que solicita; para los alumnos procedentes de formación profesional según la adscripción a la rama de conocimiento del título cursado.

### **CAMPUS DE ÁLAVA**

c/ Comandante Izarduy, 2  
Vitoria-Gasteiz

### **CAMPUS DE GIPUZKOA**

Edificio Ignacio Maria Barriola - Plaza Elhuyar, 1  
Donostia-San Sebastián

### **CAMPUS DE BIZKAIA**

- Sección de Alumnos (Negociado de Acceso)  
Edificio Aulario I - Planta Baja  
Leioa
- Larrako-Etxea  
Avda. Lehendakari Agirre, 83  
48015 Bilbao

## CALENDARIO DE TRÁMITES PARA EL INGRESO EN LA UPV/EHU EN EL CURSO 2011/12 (1)

	COLECTIVO	PREINSCRIPCIÓN	CONFIRMACIÓN PREINSCRIPCIÓN		PUBLICACIÓN 1.ª LISTADO DE ADMISIÓN	INICIO DE MATRÍCULA
BACHILLER	— Alumnado de Bachiller de la CAPV que realiza la prueba de acceso el año 2011	25 de marzo (necesita confirmación después de superada la prueba de acceso)	Convocatoria ordinaria: 20-24 de junio		FASE I 16 de julio	FASE I 18 de julio
	— Alumnado con:	27 de junio-1 de julio	Convocatoria extraordinaria: 18-22 de julio			
	• Prueba de acceso aprobada en años anteriores					
	• Prueba de acceso aprobada en otras Universidades					
	• Estudios extranjeros que dan acceso a la Universidad (LOE 2/2006, de 3 de mayo)					
FP	— Alumnado de la CAPV que ha cursado Formación Profesional en el 2010/11.	25 de marzo			FASE II 10 de septiembre	FASE II 12 de septiembre
	— Alumnado de FP de otras comunidades, o alumnado de la CAPV que cursó FP en años anteriores.	27 de junio-1 de julio				
M-25 y 45	— Alumnado mayor de 25 y 45 años que realiza la prueba el año 2010	14-18 de febrero				
	— Alumnado mayor de 25 y 45 años con prueba superada en cursos anteriores	27 de junio-1 de julio				
OTROS	— Titulados/as	27 de junio-1 de julio				
	— Acceso a 2.ª ciclos					
	— Experiencia laboral	14-18 de febrero				

CAPV: Comunidad Autónoma del País Vasco.

(1) Las fechas que figuran en esta tabla están pendientes de aprobación por la Subcomisión de Ordenación Académica.

## LÍMITE DE PLAZAS Y NOTA DE CORTE DEL CURSO ANTERIOR

CAMPUS DE ALAVA		2010/11							
		N.º de plazas	Cupo Genérico Bachillerato + FP	Titulados/as 2% de las plazas	M- 25 2% de las plazas	M- 45 1% de las plazas	Experiencia laboral 1% de las plazas		
Grado en Administración y Dirección de Empresas	140	6211 08,323	*						
Grado en Ciencias de la Actividad Física y del Deporte	100	9211 09,016	9211 07,015	*	*	*	9211 05,830	*	
Grado en Ciencia y Tecnología de los Alimentos	40	*	*	*	*	*	*	*	
Grado en Ciencias Ambientales	70	9211 07,920	6211 07,680	*	*	*	*	*	
Grado en Educación Infantil	125	9211 07,112	9211 06,818	9211 05,997	9211 07,500	*	*	*	
Grado en Educación Primaria	150	9211 07,010	9211 07,200	9211 06,388	7211 05,250	*	*	*	
Grado en Estudios Ingleses	120	9210 05,900	7211 07,500	9210 08,313	*	*	*	*	
Grado en Estudios Vascos	80	*	4211 07,600	*	*	*	*	*	
Grado en Farmacia	140	9211 06,614	9211 05,500	*	*	*	*	*	
Grado en Filología	100	*	*	*	*	*	*	*	
Grado en Geografía y Ordenación del Territorio	60	*	*	*	*	*	*	*	
Grado en Historia	120	6111 06,806	*	*	*	*	*	*	
Grado en Historia del Arte	80	*	6211 05,500	*	*	*	9211 05,000	*	
Grado en Ingeniería Eléctrica	60	*	*	9211 06,400	*	*	*	*	
Grado en Ingeniería Electrónica Industrial y Automática	60	*	*	*	*	*	*	*	
Grado en Ingeniería en Geomática y Topografía	60	*	9211 07,420	*	*	*	*	*	
Grado en I. Informática de Gestión y Sist. de Información	60	*	9211 06,987	*	*	*	*	*	
Grado en Ingeniería Mecánica	130	*	*	*	*	*	*	*	
Grado en Ingeniería Química Industrial	40	*	*	*	*	*	*	*	
Grado en Nutrición Humana y Dietética	60	6211 06,286	9211 08,068	*	*	*	*	*	
Grado en Trabajo Social	123	6111 06,206	*	9210 08,167	9211 07,750	9211 08,300	9211 08,300	*	
Grado en Traducción e Interpretación	60	8211 10,448	*	8211 05,392	*	*	*	*	

\* Plazas vacantes.

— Sin acceso.

CAMPUS DE GIPUZKOA		2010/11					
N.º de plazas	Cupo Genérico Bachillerato + FP	Titulados/as 2% de las plazas	M- 25 2% de las plazas	M- 45 1% de las plazas	Experiencia laboral 1% de las plazas		
Grado en Administración y Dirección de Empresas	6/11 05,662	*	*	*	*	*	
Grado en Antropología Social	65	*	92/11 06,309	92/11 08,400	—	—	
Grado en Arquitectura	150	6/11 05,758	92/11 05,320	*	—	—	
Grado en Criminología	100	92/11 05,478	92/11 06,893	92/10 05,363	92/11 06,000	*	
Grado en Derecho	200	*	*	*	*	*	
Grado en Educación Infantil	110	92/11 08,722	92/11 08,199	92/11 06,425	92/11 08,300	*	
Grado en Educación Primaria	220	92/11 07,788	92/11 07,789	92/11 06,600	92/11 06,750	92/11 05,300	
Grado en Educación Social	100	6/11 05,396	*	92/11 06,488	92/11 07,000	92/11 08,400	
Grado en Enfermería	145	92/11 09,818	92/11 07,800	92/11 06,797	92/11 06,200	92/11 08,000	
Grado en Filosofía	55	6/11 05,446	62/11 08,120	92/11 07,234	92/11 05,000	—	
Grado en Ingeniería Civil	65	92/11 08,428	92/11 07,010	*	*	*	
Grado en Ingeniería Eléctrica	65	*	*	*	*	*	
Grado en Ingeniería Electrónica Industrial y Automática	130	*	*	*	*	*	
Grado en Ingeniería Electrónica Industrial y Automática - EIBAR	80	*	*	*	*	*	
Grado en Ingeniería en Edificación	65	92/11 08,427	92/11 07,075	92/11 06,180	*	*	
Grado en Ingeniería Informática	180	*	*	*	*	—	
Grado en I. Informática de Gestión y Sist. de Información	180	*	*	*	*	—	
Grado en Ingeniería Mecánica	130	6/11 06,406	*	*	*	*	
Grado en Ingeniería Mecánica - EIBAR	80	*	*	*	*	*	
Grado en Ingeniería Química Industrial	65	*	92/11 07,694	*	*	*	
Grado en Pedagogía	100	5/11 05,640	92/11 07,960	92/11 06,488	92/11 07,500	—	
Grado en Psicología	250	92/11 05,588	92/11 07,488	92/10 06,592	92/11 07,500	—	
Grado en Química	120	*	*	*	*	*	

\* Plazas vacantes.

— Sin acceso.

CAMPUS DE BIZKAIA		2010/11						
		N.º de plazas	Cupo Genérico Bachillerato + FP	Titulados/as 2% de las plazas	M- 25 2% de las plazas	M-45 1% de las plazas	Experiencia laboral 1% de las plazas	
Grado en Administración y Dirección de Empresas	370	9211 06,298	*	9210 05,180	*	*	*	
Grado en Arte	145	6111 08,728	9211 06,800	9211 05,734	9211 05,625	*	*	
Grado en Biología	90	9211 07,508	9211 05,233	9210 05,075	*	*	—	
Grado en Bioquímica y Biología Molecular	40	9211 11,003	9211 05,770	9210 05,460	*	*	—	
Grado en Biotecnología	40	9211 10,522	9211 05,680	9211 06,088	*	*	—	
Grado en Ciencia Política y Gestión Pública	90	*	*	*	*	*	*	
Grado en Comunicación Audiovisual	75	9211 07,760	*	*	*	*	*	
Grado en Conservación y Restauración de Bienes Culturales	50	5111 06,826	9211 06,700	7211 05,730	9211 05,750	*	*	
Grado en Creación y Diseño	105	8210 07,300	9211 06,700	9211 05,772	9211 05,250	*	*	
Grado en Derecho	200	*	*	*	*	*	*	
Grado en Economía	100	9211 05,592	9211 06,546	*	*	*	*	
Grado en Educación Infantil	160	9211 08,792	9211 08,230	9211 06,988	*	*	*	
Grado en Educación Primaria	240	9211 08,000	9211 07,690	9211 06,626	*	*	*	
Grado en Educación Social	150	6111 05,702	9211 06,850	9211 05,065	*	*	*	
Grado en Enfermería	165	9211 10,110	9211 08,000	9211 06,917	9211 07,250	9211 08,120	*	
Grado en Finanzas y Seguros	60	3211 05,740	*	*	*	*	*	
Grado en Fiscalidad y Administración Pública	60	4111 06,429	9211 06,490	*	*	*	*	
Grado en Física	80	6111 06,017	*	*	*	*	—	
Grado en Geología	50	*	*	9211 06,934	*	*	*	
Grado en Gestión de Negocios	350	*	*	*	*	*	*	
Grado Ingeniería Ambiental	40	9211 06,732	9211 06,790	*	9211 05,000	—	*	
Grado en Ingeniería Civil	75	9211 08,700	9211 06,520	*	*	*	*	
Grado en Ingeniería de Tecnología de Minas y Energía	75	*	9211 05,960	*	*	*	*	
Grado en Ingeniería Eléctrica	70	6111 05,476	*	9211 06,400	*	*	*	
Grado en Ingeniería Electrónica	50	4211 08,616	*	*	*	*	*	
Grado en Ingeniería Electrónica Industrial y Automática	130	6111 05,848	*	*	*	9211 05,500	*	
Grado en Ingeniería en Organización Industrial	50	9211 06,946	5211 06,161	*	*	*	—	

\* Plazas vacantes.

— Sin acceso.

CAMPUS DE BIZKAIA		2010/11						
		N.º de plazas	Cupo Genérico Bachillerato + FP	Titulados/as 2% de las plazas	M- 25 2% de las plazas	M- 45 1% de las plazas	Experiencia laboral 1% de las plazas	
Grado en Ingeniería en Tecnología Industrial	260	92/11 07.198	*	*	*	*	—	
Grado en I. Informática de Gestión y Sist. de Información	70	92/11 06.082	92/11 07.508	*	*	*	*	
Grado en Ingeniería Marina	60	*	92/11 05.359	*	92/11 06.959	*	*	
Grado en Ingeniería Mecánica	130	72/11 08.445	*	*	*	*	*	
Grado en Ingeniería Náutica y Transporte Marítimo	60	*	92/11 05.577	*	*	*	*	
Grado en Ingeniería Química	80	62/11 09.029	*	*	*	*	*	
Grado en Ingeniería Química Industrial	70	*	*	*	*	*	*	
Grado en Ingeniería Técnica de Telecomunicación	120	52/11 08.021	*	92/11 05.000	*	*	—	
Grado en Marketing	60	6/11 07.400	*	*	*	*	*	
Grado en Matemáticas	80	72/11 05.764	*	*	*	92/11 05.875	—	
Grado en Medicina	240	92/11 11.503	92/11 08.495	92/11 05.600	*	*	—	
Grado en Odontología	45	92/11 10.885	92/11 08.170	92/11 07.159	*	*	92/11 05.600	
Grado en Periodismo	210	92/10 05.900	*	*	*	*	*	
Grado en Publicidad y Relaciones Públicas	125	92/11 06.644	*	*	*	*	*	
Grado en Química	80	62/11 07.132	*	*	*	*	*	
Grado en Relaciones Laborales y Recursos Humanos	120	4/11 07.234	92/11 06.670	*	*	92/11 06.000	*	
Grado en Sociología	90	*	*	92/10 07.913	*	*	92/11 06.100	

\* Plazas vacantes.

— Sin acceso.

NOTA DE CORTE: Tiene más dígitos que simplemente la nota de expediente y significan lo siguiente:

1. El primer dígito corresponde al número de la ordenación, 9 es la primera, 8 la segunda, 7 la tercera ... es decir, el que haya ordenado en la primera ordenación tendrá un número mayor que los de la segunda y así sucesivamente.
2. El segundo dígito corresponde a la convocatoria de superación de la prueba de acceso o superación de la formación profesional, 2 en convocatoria ordinaria de este año o convocatorias anteriores, 1 en extraordinaria de 2010.
3. El tercer dígito corresponde a la prioridad del acceso por la prueba para mayores, 1 para todos los alumnos de la UPV/EHU y 0 para los alumnos que han realizado la prueba de acceso para mayores de 25 o 45 años en otra universidad distinta a la UPV/EHU.
4. El cuarto dígito señala la prioridad según la opción cursada en la prueba de acceso para mayores de 25 años o rama de formación profesional; 1 con prioridad y 0 para los que han superado la prueba de mayores de 25 por opción sin prioridad para los estudios solicitados o sin prioridad por la rama de FP cursada.
5. Los 5 últimos dígitos es la calificación de las pruebas de acceso o media de expediente.

## LÍMITE DE PLAZAS Y NOTA DE CORTE DE TITULACIONES DE 2.º CICLO DEL CURSO ANTERIOR

CAMPUS DE ALAVA	2010/11	
	N.º de plazas	NOTA
Administración y Dirección de Empresas	<b>75</b>	*
Ciencia y Tecnología de los Alimentos	<b>71</b>	*
Ciencias Ambientales	<b>25</b>	*
Ciencias de la Actividad Física y del Deporte	<b>10</b>	<i>62/1</i> <b>06,979</b>
Filología Hispánica	<b>10</b>	*
Filología Alemana	<b>10</b>	*
Filología Inglesa	<b>10</b>	*
Filología Clásica	<b>10</b>	*
Filología Vasca	<b>10</b>	*
Ingeniería en Organización Industrial	<b>80</b>	*
Traducción e Interpretación	<b>10</b>	<i>52/1</i> <b>06,670</b>
CAMPUS DE GIPUZKOA	2010/11	
	N.º de plazas	NOTA
Administración y Dirección de Empresas	<b>180</b>	*
Antropología Social	<b>80</b>	<i>32/1</i> <b>06,450</b>
Ingeniería en Informática	<b>180</b>	*
Ingeniería en Organización Industrial	<b>65</b>	<i>62/1</i> <b>05,686</b>
Psicopedagogía	<b>80</b>	<i>32/1</i> <b>06,721</b>
CAMPUS DE BIZKAIA	2010/11	
	N.º de plazas	NOTA
Administración y Dirección de Empresas	<b>160</b>	*
Bioquímica	<b>65</b>	*
Ciencias Actuariales y Financieras	<b>75</b>	*
Comunicación Audiovisual	<b>8</b>	<i>62/1</i> <b>06,636</b>
Ingeniería en Automática y Electrónica Industrial	<b>65</b>	*
Ingeniería en Electrónica	<b>60</b>	*
Ingeniería Industrial	<b>75</b>	<i>62/1</i> <b>05,954</b>
Ingeniería en Organización Industrial	<b>100</b>	<i>52/1</i> <b>05,570</b>
Ingeniería de Materiales	<b>65</b>	*
Ingeniería Química	<b>80</b>	*
Ingeniería de Telecomunicaciones	<b>25</b>	*
Investigación y Técnicas de Mercado	<b>80</b>	*
Periodismo	<b>21</b>	<i>52/1</i> <b>05,890</b>
Publicidad y Relaciones Públicas	<b>13</b>	<i>62/1</i> <b>06,780</b>

\* Plazas vacantes.

NOTA DE CORTE: Tiene más dígitos que simplemente la nota de expediente y significan lo siguiente:

1. El primer dígito corresponde al número de la ordenación, 9 es la primera, 8 la segunda, 7 la tercera ... es decir, el que haya ordenado en la primera ordenación tendrá un número mayor que los de la segunda y así sucesivamente.
2. El segundo dígito corresponde a la convocatoria de superación de la prueba de acceso o superación de la formación profesional, 2 en convocatoria ordinaria de este año o convocatorias anteriores, 1 en extraordinaria de 2010.
3. El tercer dígito corresponde a la prioridad del acceso por la prueba para mayores, 1 para todos los alumnos de la UPV/EHU y 0 para los alumnos que han realizado la prueba de acceso para mayores de 25 ó 45 años en otra universidad distinta a la UPV/EHU.
4. El cuarto dígito señala la prioridad según la opción cursada en la prueba de acceso para mayores de 25 años o rama de formación profesional: 1 con prioridad y 0 para los que han superado la prueba de mayores de 25 por opción sin prioridad para los estudios solicitados o sin prioridad por la rama de FP cursada.
5. Los 5 últimos dígitos es la calificación de las pruebas de acceso o media de expediente.

## ACCESO A TITULACIONES CON PRUEBA ESPECÍFICA

---

Al amparo de lo dispuesto en la disposición adicional segunda del Real Decreto 1892/2008, las universidades podrán establecer condiciones o pruebas especiales para el acceso a determinadas enseñanzas. Es el caso del Grado en Traducción e Interpretación, el Grado en Ciencias de la Actividad Física y del Deporte y el Grado en Arquitectura.

La superación de estas pruebas no supone la aceptación en el Grado, dado que el alumnado declarado como apto debe someterse a los procedimientos generales de preinscripción, selección y admisión establecidos.

El alumnado que supere la prueba y, por cualquier circunstancia, no llegue a hacer efectiva la matrícula, deberá repetir la prueba si decide optar a matricularse en cursos posteriores. Asimismo, quienes hayan aprobado la prueba en cualquier otra universidad deberán en cualquier caso realizarla en la UPV/EHU.

Pueden obtener información acerca de la prueba, la inscripción o el Grado en la Secretaría del Centro y la página web de la Facultad o Escuela.

*<http://www.lettra-humanitateak.ehu.es>*

*<http://www.jarduera-fisikoa-kirola.ehu.es>*

*<http://www.arkitektura.ehu.es>*

## SIMULTANEIDAD DE ESTUDIOS

---

«Según la Normativa de Gestión para las enseñanzas de Grado, 1.º y 2.º ciclo para el curso 2010/11, las solicitudes para simultanear estudios se resolverán favorablemente siempre que reúnan el requisito mínimo de tener aprobado el primer curso completo de los estudios iniciados, en el caso de enseñanzas no renovadas, o 60 créditos en el caso de enseñanzas renovadas y que existan plazas vacantes en la titulación deseada una vez finalizados los plazos de matrícula. En caso de que existan más solicitudes que plazas vacantes, éstas se ordenarán por su calificación en los estudios de procedencia».

Las solicitudes para simultanear estudios deberán estar acompañadas de una certificación académica personal de los estudios universitarios iniciados y, en su caso, la tarjeta de Pruebas de acceso, excepto el colectivo de estudiantes de la UPV/EHU.

«Para los cursos superiores a primero, la solicitud de simultaneidad se solicitará directamente en la secretaría del centro donde se quiere retomar los estudios y serán resueltas por el Decano/a, Director/a de dicho centro, por delegación del Rector/a».



4

CENTROS DE LA UPV/EHU  
Y TITULACIONES QUE IMPARTEN

---



CAMPUS DE ÁLAVA

CENTROS	GRADOS	RAMA
<b>Escuela Universitaria de Estudios Empresariales de Vitoria - Gasteiz</b> C/ Comandante Izarduy, 23 01006 VITORIA - GASTEIZ Tfno.: 945 01 30 00 Fax:: 945 01 33 95	Administración y Dirección de Empresas	CSJ
<b>Escuela Universitaria de Ingeniería de Vitoria-Gasteiz</b> C/ Nieves Cano, 12 01006 VITORIA - GASTEIZ Tfno.: 945 01 30 00 Fax: 945 01 32 70	Ingeniería Electrónica Industrial y Automática	IA
	Ingeniería Mecánica	IA
	Ingeniería en Geomática y Topografía	IA
	Ingeniería Química Industrial	IA
	Ingeniería Eléctrica	IA
	Ingeniería Informática de Gestión y Sistemas de Información	IA
<b>Escuela Universitaria de Magisterio de Vitoria - Gasteiz</b> C/ Juan Ibáñez de Sto.Domingo, 1 01006 VITORIA - GASTEIZ Tfno.: 945 01 30 00 Fax: 945 01 33 95	Educación Infantil	CSJ
	Educación Primaria	CSJ
<b>Escuela Universitaria de Trabajo Social de Vitoria - Gasteiz</b> C/ Los Apraiz, 2 01006 VITORIA - GASTEIZ Tfno.: 945 01 30 00 Fax: 945 01 33 08	Trabajo Social	CSJ
<b>Facultad de Ciencias de la Actividad Física y del Deporte</b> Ctra. Lasarte, s/n 01007 VITORIA-GASTEIZ Tfno: 945 01 30 00 Fax: 945 01 35 01	Ciencias de la Actividad Física y del Deporte	CSJ
<b>Facultad de Farmacia</b> P.º de la Universidad, 7 01006 VITORIA - GASTEIZ Tfno.: 945 01 30 00 Fax: 945 01 30 14	Nutrición Humana y Dietética	CS
	Ciencia y Tecnología de los Alimentos	C
	Ciencias Ambientales	C
	Farmacia	CS

## CAMPUS DE ÁLAVA

CENTROS	GRADOS	RAMA
<b>Facultad de Letras</b> C/ Paseo de la Universidad, 5 01006 VITORIA - GASTEIZ Tfno.: 945 01 30 00 Fax: 945 01 32 00	Filología	AH
	Estudios Ingleses	AH
	Estudios Vascos	AH
	Geografía y Ordenación del Territorio	CSJ
	Historia	AH
	Historia del Arte	AH
	Traducción e Interpretación	AH

Ramas de conocimiento: C    Ciencias  
 CS    Ciencias de la Salud  
 CSJ    Ciencias Sociales y Jurídicas  
 IA    Ingeniería y Arquitectura  
 AH    Artes y Humanidades

CAMPUS DE BIZKAIA

CENTROS	GRADOS	RAMA
<b>Escuela Técnica Superior de Ingeniería de Bilbao</b> Alda. Urquijo, s/n 48013 BILBAO Tfno.:94 601 20 00 Fax:94 601 39 39	Ingeniería Ambiental	IA
	Ingeniería en Organización Industrial	IA
	Ingeniería en Tecnología Industrial	IA
	Ingeniería Técnica de Telecomunicación	IA
<b>Escuela Técnica Superior de Náutica y Máquinas Navales</b> C/ María Díaz de Haro, 68 48920 PORTUGALETE Tfno.:94 601 20 00 Fax: 94 601 77 00	Ingeniería Náutica y Transporte Marítimo	IA
	Ingeniería Marina	IA
<b>Escuela Universitaria de Enfermería de Leioa</b> B.º Sarriena, s/n 48940 LEIOA Tfno.: 94 601 20 00 Fax: 94 601 33 00	Enfermería	CS
<b>Escuela Universitaria de Estudios Empresariales de Bilbao</b> C/ Elcano, 21 48008 BILBAO Tfno.: 94 601 20 00 Fax: 94 601 76 00	Gestión de Negocios	CSJ
<b>Escuela Universitaria de Ingeniería Técnica Industrial de Bilbao</b> Pza. La Casilla, 3 48012 BILBAO Tfno. 94 601 20 00 Fax: 94 444 16 25	Ingeniería Electrónica Industrial y Automática	IA
	Ingeniería Mecánica	IA
	Ingeniería Eléctrica	IA
	Ingeniería Química Industrial	IA
	Ingeniería Informática de Gestión y Sistemas de Información	IA
<b>Escuela Universitaria de Ingeniería Técnica de Minas y de Obras Públicas</b> C/ Colina de Beurko, s/n 48902 BARAKALDO Tfno.:94 601 20 00 Fax:94 601 78 00	Ingeniería de Tecnología de Minas y Energía	IA
	Ingeniería Civil	IA

CAMPUS DE BIZKAIA

CENTROS	GRADOS	RAMA
<b>Escuela Universitaria de Magisterio de Bilbao</b> C/ Ramón y Cajal, 72 48014 BILBAO Tfno.: 94 601 20 00 Fax: 94 601 75 00	Educación Social	CSJ
	Educación Infantil	CSJ
	Educación Primaria	CSJ
<b>Escuela Universitaria de Relaciones Laborales</b> B.º Sarriena, s/n 48940 LEIOA Tfno.: 94 601 20 00 Fax: 94 601 22 77	Relaciones Laborales y Recursos Humanos	CSJ
<b>Facultad de Bellas Artes</b> B.º Sarriena, s/n 48940 LEIOA Tfno.: 94 601 20 00 Fax: 94 601 33 77	Arte	AH
	Conservación y Restauración de Bienes Culturales	AH
	Creación y Diseño	AH
<b>Facultad de Ciencia y Tecnología</b> B.º Sarriena, s/n 48940 LEIOA Tfno.: 94 601 20 00 Fax: 94 601 35 00	Física	C
	Matemáticas	C
	Química	C
	Biotecnología	C
	Ingeniería Química	IA
	Geología	C
	Biología	C
	Ingeniería Electrónica	IA
Bioquímica y Biología Molecular	C	
<b>Facultad de Ciencias Económicas y Empresariales</b> Avda. Lehendakari Agirre, 83 48015 BILBAO Tfno.: 94 601 20 00 Fax: 94 601 36 00	Administración y Dirección de Empresas	CSJ
	Economía	CSJ
	Finanzas y Seguros	CSJ
	Fiscalidad y Administración Pública	CSJ
	Marketing	CSJ

**CAMPUS DE BIZKAIA**

CENTROS	GRADOS	RAMA
<b>Facultad de Ciencias Sociales y de la Comunicación</b> B.º Sarriena, s/n 48940 LEIOA Tfno.:94 601 20 00 Fax: 94 601 34 00	Ciencia Política y Gestión Pública	CSJ
	Comunicación Audiovisual	CSJ
	Periodismo	CSJ
	Publicidad y Relaciones Públicas	CSJ
	Sociología	CSJ
<b>Facultad de Medicina y Odontología</b> B.º Sarriena, s/n 48940 LEIOA Tfno.: 94 601 20 00 Fax: 94 601 34 00	Medicina	CS
	Odontología	CS
	Fisioterapia*	CS
<b>Facultad de Derecho Sección Bizkaia</b> B.º Sarriena, s/n 48940 LEIOA Tfno: 94 601 20 00	Derecho	CSJ

\* Pendiente de aprobación.

Ramas de conocimiento: C    Ciencias  
 CS    Ciencias de la Salud  
 CSJ    Ciencias Sociales y Jurídicas  
 IA    Ingeniería y Arquitectura  
 AH    Artes y Humanidades

CAMPUS DE GIPUZKOA

CENTROS	GRADOS	RAMA
<p><b>Escuela Técnica Superior de Arquitectura</b> Pza. Oñati, 2 20018 DONOSTIA-SAN SEBASTIÁN Tfno.: 943 01 80 00 Fax:943 01 51 70</p>	Arquitectura	IA
<p><b>Escuela Universitaria de Enfermería de Donostia-San Sebastián</b> P.º Dtor. José Beguiristain, 105 20014 DONOSTIA-SAN SEBASTIÁN Tfno.: 943 01 80 00 Fax: 943 01 73 30</p>	Enfermería	CS
<p><b>Escuela Universitaria de Estudios Empresariales de Donostia-San Sebastián</b> Pza. de Oñati, 1 20018 DONOSTIA-SAN SEBASTIÁN Tfno.: 943 01 80 00 Fax: 943 01 83 60</p>	Administración y Dirección de Empresas	CSJ
<p><b>Escuela Universitaria de Ingeniería Técnica Industrial de Eibar</b> Avda. Otaola, 29 20600 EIBAR Tfno.: 943 03 80 00 Fax: 943 03 31 10</p>	Ingeniería Electrónica Industrial y Automática	IA
	Ingeniería Mecánica	IA
	Ingeniería de Energías Renovables*	IA
<p><b>Escuela Universitaria de Magisterio de Donostia-San Sebastián</b> Pza. de Oñati, 3 20018 DONOSTIA-SAN SEBASTIÁN Tfno.: 943 01 80 00 Fax: 943 01 84 57</p>	Educación Infantil	CSJ
	Educación Primaria	CSJ
<p><b>Escuela Universitaria Politécnica de Donostia-San Sebastián</b> Plaza de Europa, 1 20018 DONOSTIA-SAN SEBASTIÁN Tfno.: 943 01 80 00 Fax: 943 01 71 30</p>	Ingeniería Electrónica Industrial y Automática	IA
	Ingeniería Química Industrial	IA
	Ingeniería Eléctrica	IA
	Ingeniería en Edificación	IA
	Ingeniería Civil	IA
	Ingeniería Mecánica	IA

\* Pendiente de aprobación.



CAMPUS DE GIPUZKOA

CENTROS	GRADOS	RAMA
<b>Facultad de Químicas</b> P.º Manuel Lardizabal, 3 20018 DONOSTIA-SAN SEBASTIÁN Tfno.: 943 01 80 00 Fax: 943 01 52 70	Química	C
<b>Facultad de Derecho</b> P.º Manuel Lardizabal, 2 20018 DONOSTIA-SAN SEBASTIÁN Tfno.:943 01 80 00 Fax: 943 01 52 90	Derecho	CSJ
	Criminología	CSJ
<b>Facultad de Filosofía y Ciencias de la Educación</b> Avda. Tolosa, 70 20018 DONOSTIA-SAN SEBASTIÁN Tfno.: 943 01 80 00 Fax: 943 01 54 70	Educación Social	CSJ
	Antropología Social	CSJ
	Pedagogía	CSJ
	Filosofía	AH
<b>Facultad de Informática</b> P.º Manuel Lardizabal, 1 20018 DONOSTIA-SAN SEBASTIÁN Tfno.: 943 01 80 00 Fax: 943 01 55 90	Ingeniería Informática	IA
	Ingeniería Informática de Gestión y Sistemas de Información	IA
<b>Facultad de Psicología</b> Avda. Tolosa, 70 20018 DONOSTIA-SAN SEBASTIÁN Tfno.: 943 01 80 00 Fax: 943 01 56 70	Psicología	CS

Ramas de conocimiento: C    Ciencias  
 CS    Ciencias de la Salud  
 CSJ    Ciencias Sociales y Jurídicas  
 IA    Ingeniería y Arquitectura  
 AH    Artes y Humanidades

## CENTROS ADSCRITOS

---

Además de los centros propios de la UPV/EHU, en la universidad existen otros centros denominados «adscritos» que también imparten estudios universitarios oficiales, pero que son de titularidad privada.

### CAMPUS DE ÁLAVA

CENTRO	GRADO	RAMA
<b>Escuela Universitaria de Enfermería</b> C/ José Achótegui, s/n - 01009 VITORIA - GASTEIZ Tfno.:945 21 80 52 Fax: 945 22 06 26	Enfermería	CS

La solicitud de ingreso se realiza en la UPV/EHU con los mismos plazos y procedimiento que para el resto de los grados.

### CAMPUS DE BIZKAIA

CENTRO	GRADO	RAMA
<b>E.U. de la Cámara de Comercio, Industria y Navegación de Bilbao</b> Licenciado Poza, 17 48011-BILBAO Tfno.: 94 4702484 Fax: 94 415 36 24	Gestión de Empresas y Marketing	CSJ

La solicitud de ingreso para este centro debe efectuarse directamente en la secretaría del mismo en las fechas que ellos señalen.

Ramas de conocimiento: C Ciencias  
CS Ciencias de la Salud  
CSJ Ciencias Sociales y Jurídicas  
IA Ingeniería y Arquitectura  
AH Artes y Humanidades

**5**

**INFORMACIÓN GENERAL**

---



## SERVICIOS GENERALES DE INFORMACIÓN

---

### **Centro de Información Álava**

c/ Comandante Izarduy, 2  
Vitoria-Gasteiz

### **Centro de Información Gipuzkoa**

Edificio Ignacio Maria Barriola-Plaza Elhuyar, 1  
Donostia- San Sebastián

### **Centro de Información Bizkaia**

- Sección de Alumnos (Negociado de Acceso)  
Edificio Aulario I - Planta Baja  
Leioa
- Larrako-etxea  
Avda. Lehendakari Agirre, 83  
48015 Bilbao

Dirección de Internet: <http://www.sarrera.ehu.es>

## SERVICIOS DE LA UPV/EHU

---

- Actividades Culturales
- Alojamiento y Transporte
- Atención a Personas con Discapacidades
- Asesoramiento Educativo
- Biblioteca
- Cátedra de Calidad
- Campus Virtual
- Centro de empleo
- Clínica odontológica
- Contratación y compras
- Correo web
- Deportes
- Editorial
- Gabinete de prensa
- Guardería
- Informáticos
- Movilidad y cooperación
- Museo Vasco de Historia de la Medicina y de la Ciencia
- Oficina de Información juvenil
- Orientación universitaria (SOU)
- Psicología Aplicada

- Registro General
- Servicio de Evaluación Docente
- Servicio de Evaluación Institucional
- Servicio de Prevención
- Servicios Generales

## BECAS

---

El negociado de Becas gestiona las solicitudes de becas para los alumnos universitarios de grado, de primer y segundo ciclo, así como para Másteres Oficiales.

El Gobierno Vasco y el Ministerio de Educación, determinan los tipos de requisitos y condiciones que deben cumplir los solicitantes.

### **Becas y Ayudas al Estudio**

El negociado de becas de la Universidad tiene atribuida la responsabilidad de gestionar las convocatorias de becas siguientes y de realizar, una vez revisado el cumplimiento de los requisitos, propuesta de concesión o en su caso denegación de la misma. Las becas gestionadas en el negociado de becas son:

#### **Convocatorias:**

- Becas de ayuda a estudios para la obtención del grado
  - El Gobierno Vasco convoca becas generales, de transporte diario y de transporte para estudiantes con discapacidad, para realizar estudios universitarios y otros estudios superiores en el año académico 2010-2011
  - Convocatoria general de becas de movilidad del Ministerio de Educación
  - Becas de Colaboración
- Becas de ayuda para Másteres Oficiales
  - Becas de Másteres Oficiales
  - Ayudas para la matrícula de un Máster, destinadas a titulados universitarios en situación laboral de desempleo
- Otro tipo de becas universitarias
  - Ayuda al estudio conducente al Título Universitario en Ciencias Humanas (Aulas de la Experiencia)
  - Ayudas para cursar idiomas en el extranjero durante el verano
  - Becas de excelencia académica

## PRECIOS PÚBLICOS

Los precios públicos para las enseñanzas de GRADO y curso 2010/2011 se publicaron en el BOPV 09.07.2010, regulados en la Orden de 25 de junio de 2010.

El importe del precio de las asignaturas se calcula multiplicando el precio del crédito, atendiendo al índice de experimentalidad de las enseñanzas de que se trate por el número de créditos asignados a la asignatura.

### Precios 2010/2011

DENOMINACIÓN ESTUDIOS DE GRADO	Índice Experimental	Precio Crédito	Precio Curso
Biología, Bioquímica y Biología Molecular, Biotecnología, Ciencia y Tecnología de los Alimentos, Ciencias Ambientales, Enfermería, Farmacia, Geología, Medicina, Nutrición Humana y Dietética, Odontología, Química	1	18,26 €	1.095,6 €
Arquitectura, Arte, Ciencias de la Actividad Física y del Deporte, Conservación y Restauración de Bienes Culturales, Creación y Diseño, Física, Ingeniería Ambiental, Ingeniería Civil, Ingeniería de Tecnología de Minas y Energía, Ingeniería Eléctrica, Ingeniería Electrónica, Ingeniería Electrónica Industrial y Automática, Ingeniería en Edificación, Ingeniería en Geomática y Topografía, Ingeniería en Organización Industrial, Ingeniería en Tecnología Industrial, Ingeniería Informática, Ingeniería Informática de Gestión y Sistemas de Información, Ingeniería Marina, Ingeniería Mecánica, Ingeniería Náutica y Transporte Marítimo, Ingeniería Química, Ingeniería Química Industrial, Ingeniería Técnica de Telecomunicación, Psicología, Traducción e Interpretación	2	17,65 €	1.059 €
Administración y Dirección de Empresas, Comunicación Audiovisual, Economía, Educación Infantil, Educación Primaria, Educación Social, Finanzas y Seguros, Fiscalidad y Administración Pública, Geografía y Ordenación del Territorio, Gestión de Negocios, Marketing, Matemáticas, Pedagogía, Publicidad y Relaciones Públicas, Trabajo Social	3	13,24 €	794,4 €
Antropología Social, Ciencia Política y Gestión Pública, Criminología, Derecho, Estudios Ingleses, Estudios Vascos, Filosofía, Historia, Historia del Arte, Filología, Periodismo, Relaciones Laborales y Recursos Humanos, Sociología	4	12,95 €	777,0 €

- Apertura de expediente: 23,83 €
- Tarjeta de identidad: 5,40 €
- Seguro Escolar: 1,12 €







**Informazio eta  
kontsultetarako  
telefonoak**

**Teléfonos  
de información  
y consultas**

**ARABA-ÁLAVA  
945 013 377**

**BIZKAIA  
94 601 55 55**

**GIPUZKOA  
943 018 222**

[www.ehu.es](http://www.ehu.es)



eman la zabal zaku



Universidad  
del País Vasco

Euskal Herriko  
Unibertsitatea